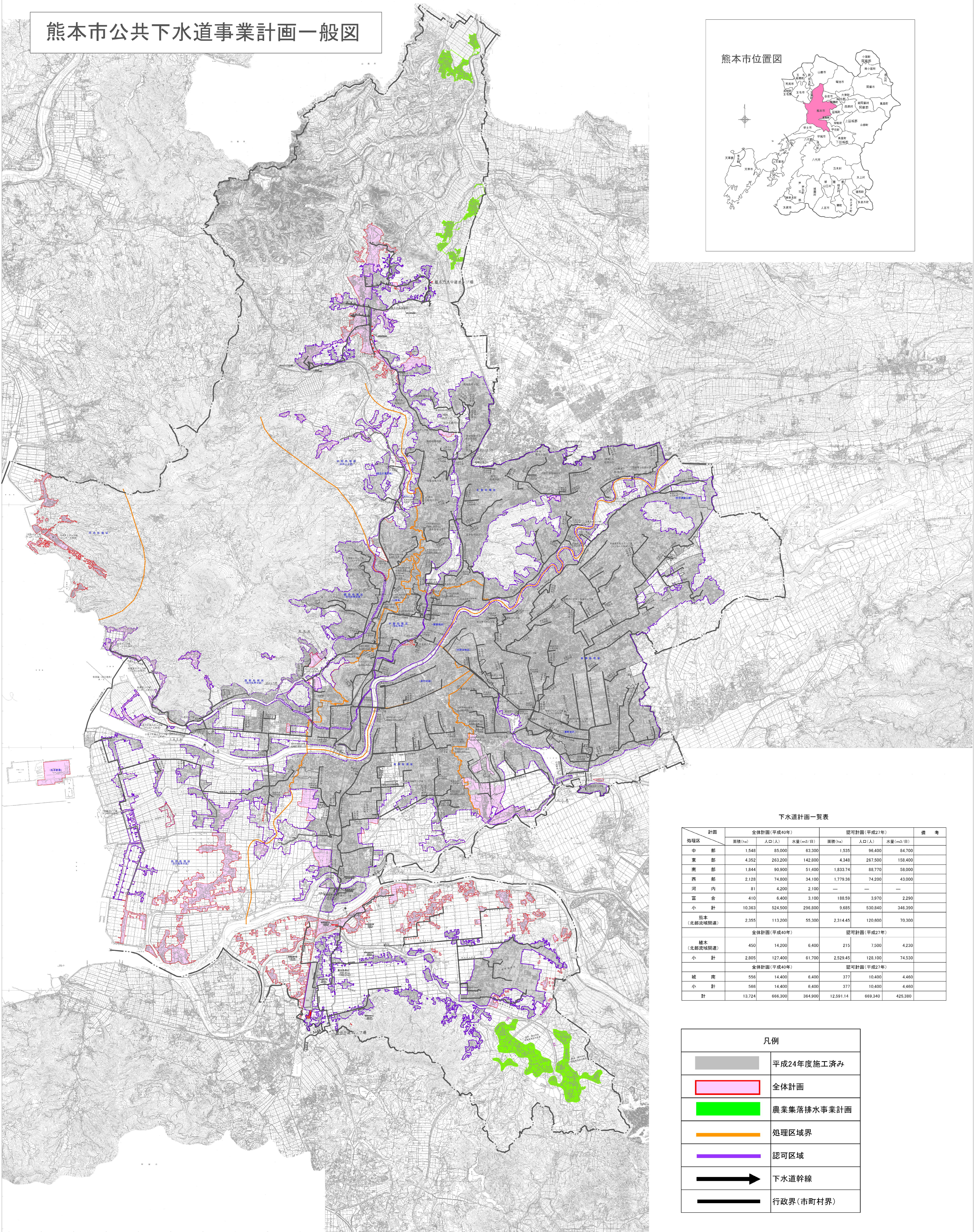
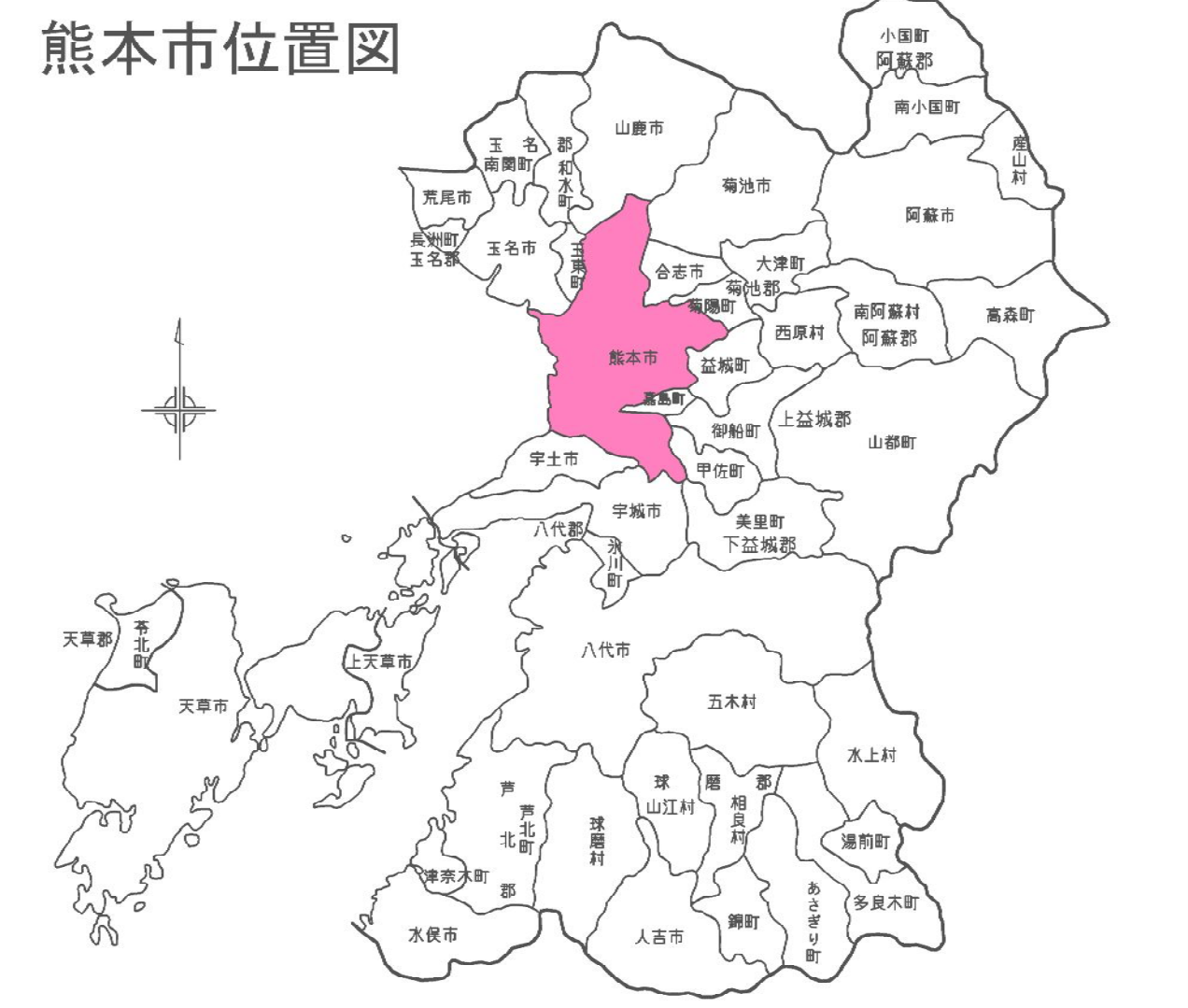


熊本市公共下水道事業計画一般図

熊本市位置図



下水道計画一覧表

計画	全体計画(平成40年)			認可計画(平成27年)			備考
	面積(ha)	人口(人)	水量(m ³ /日)	面積(ha)	人口(人)	水量(m ³ /日)	
地区別							
中部	1,548	85,000	63,300	1,535	96,400	84,700	
東部	4,352	263,200	142,800	4,348	267,500	158,400	
南部	1,844	90,900	51,400	1,833.74	88,770	58,000	
西部	2,128	74,800	34,100	1,779.36	74,200	43,000	
河内	81	4,200	2,100	—	—	—	
富合	410	6,400	3,100	188.59	3,970	2,280	
小計	10,383	524,500	296,900	9,685	530,840	346,390	
熊本(北部流域関連)	2,355	113,200	55,300	2,314.45	120,800	70,300	
植木(北部流域関連)	450	14,200	6,400	215	7,500	4,230	
小計	2,805	127,400	61,700	2,529.45	128,100	74,530	
全体計画(平成40年)							
認可計画(平成27年)							
城南	556	14,400	6,400	377	10,400	4,460	
小計	588	14,400	6,400	377	10,400	4,460	
計	13,724	666,300	364,900	12,591.14	669,340	425,380	

凡例

	平成24年度施工済み
	全体計画
	農業集落排水事業計画
	処理区域界
	認可区域
	下水道幹線
	行政界(市町村界)