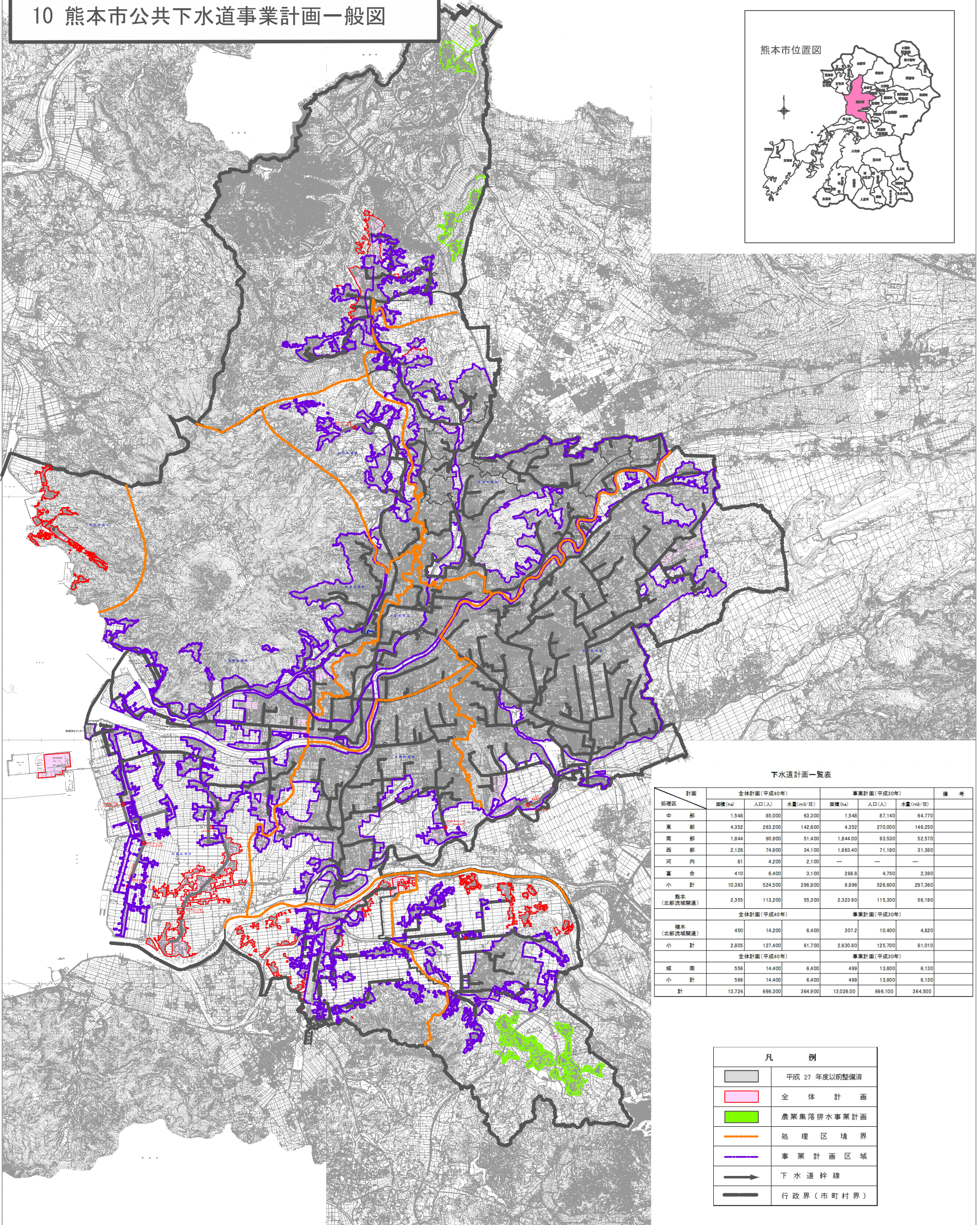
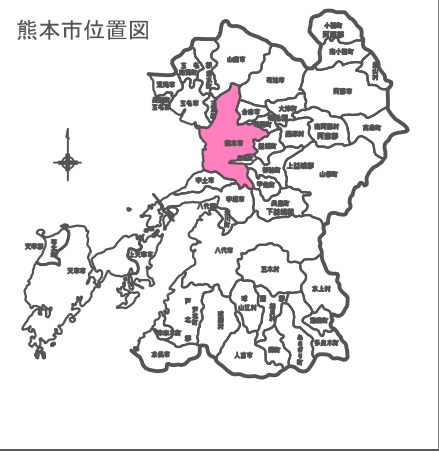


# 10 熊本市公共下水道事業計画一般図

熊本市位置図



下水道計画一覧表

計画 処理区	全体計画(平成40年)			事業計画(平成30年)			備 考
	面積(ha)	人口(人)	水量(m <sup>3</sup> /日)	面積(ha)	人口(人)	水量(m <sup>3</sup> /日)	
中 部	1,548	85,000	63,300	1,548	87,140	64,770	
東 部	4,352	263,200	142,800	4,352	270,000	146,250	
南 部	1,844	90,900	51,400	1,844.00	93,530	52,570	
西 部	2,128	74,800	34,100	1,863.40	71,180	31,380	
河 内	81	4,200	2,100	—	—	—	
富 合	410	6,400	3,100	288.8	4,750	2,390	
小 計	10,363	524,500	296,800	9,896	526,600	297,360	
熊本 (北部流域関連)	2,355	113,200	55,300	2,323.60	115,300	56,190	
	全体計画(平成40年)			事業計画(平成30年)			
楠木 (北部流域関連)	450	14,200	6,400	307.2	10,400	4,820	
小 計	2,805	127,400	61,700	2,630.80	125,700	61,010	
	全体計画(平成40年)			事業計画(平成30年)			
城 南	556	14,400	6,400	499	13,800	6,130	
小 計	556	14,400	6,400	499	13,800	6,130	
計	13,724	666,300	364,900	13,026.00	666,100	364,500	

凡 例	
	平成 27 年度以前整備済
	全 体 計 画
	農業集落排水事業計画
	処理区境界
	事業計画区域
	下水道幹線
	行政界(市町村界)