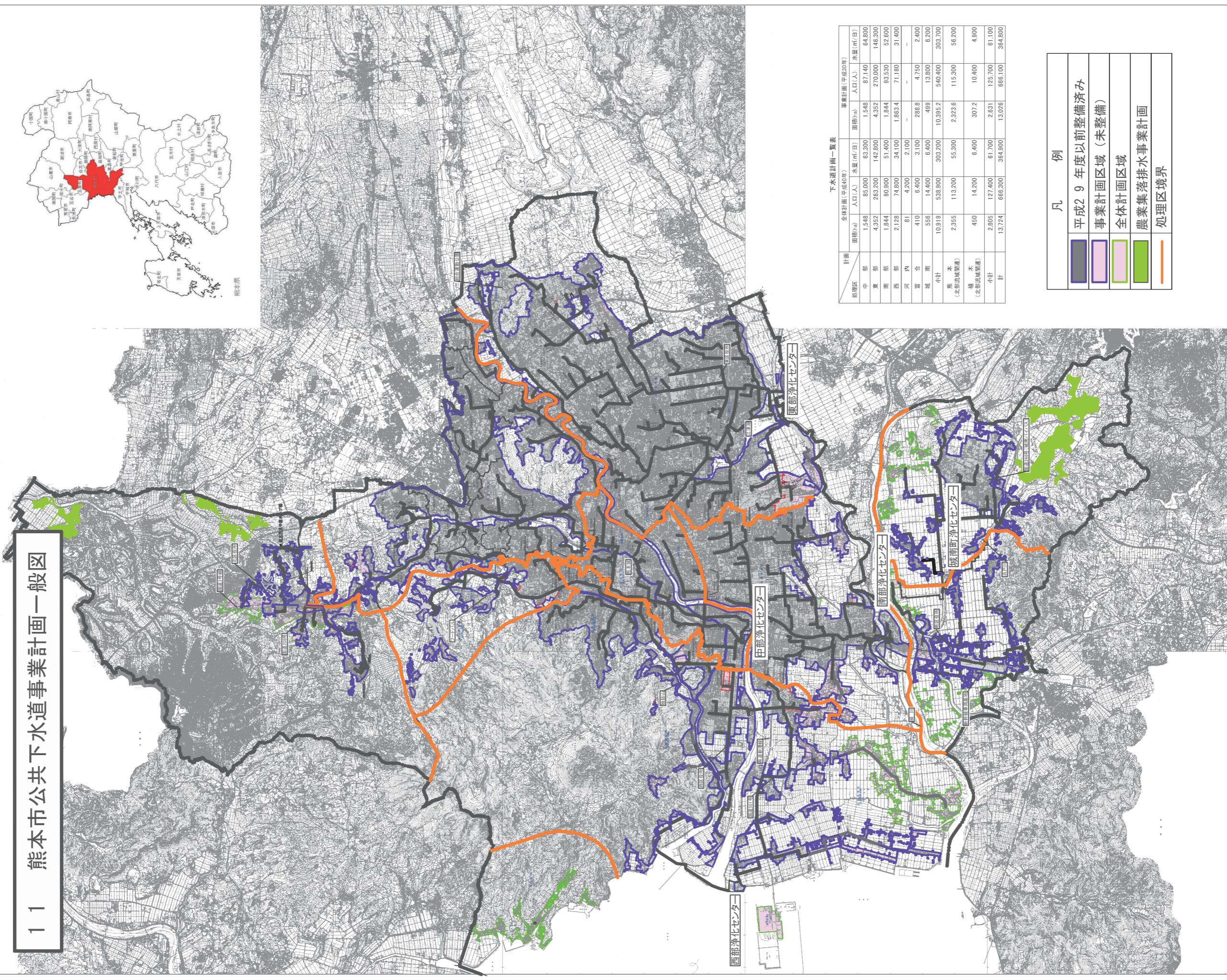


1 1 熊本市公共下水道事業計画一般図



下水道計画一覧表

処理区	全体計画(平成30年)			事業計画(平成30年)		
	面積(m ²)	人口(人)	水量(m ³ /日)	面積(m ²)	人口(人)	水量(m ³ /日)
中 部	1,548	85,000	63,300	1,548	87,140	64,900
東 部	4,352	263,200	142,800	4,352	270,000	146,300
南 部	1,844	90,900	51,400	1,844	93,530	52,000
西 部	2,128	74,800	34,100	1,863.4	71,180	31,400
河 内	81	4,200	2,100	-	-	-
城 南	410	6,400	3,100	288.8	4,750	2,400
城 東	566	14,400	6,400	489	13,800	6,700
小 計	10,919	536,900	303,200	10,395.2	540,400	303,700
熊 本 (北部流域管理)	2,355	113,200	55,300	2,323.6	115,300	56,200
熊 本 (北部流域管理)	450	14,200	6,400	307.2	10,400	4,900
小 計	2,805	127,400	61,700	2,631	125,700	61,100
計	13,724	666,300	364,900	13,026	666,100	364,900

凡 例

- 平成29年度以前整備済み
- 事業計画区域(未整備)
- 全体計画区域
- 農業集落排水事業計画
- 処理区境界