

# 熊本市水の科学館

Kumamoto City Water Science Museum

## くまとのおいしい水のひみつ、知ってる？

水の科学館は、熊本市民の共有財産である地下水とその地下水をすべて水源とする水道、そして水環境を守る下水道について関心を持っていただくための体験学習の場として設置されています。

くまとの水の大循環と上下水道とのかかわりを学ぶ映像シアター。さあ、ウオッタくんといっしょに水の旅に出かけよう！

### 2 空の国



ボールの雨を阿蘇に降らせてみよう！雨がしみこんでおいしい地下水になるひみつがわかるよ。

### 3 地下の国



### 1 くまもと水再発見



スタートはくまもとの水と食、そして暮らしと文化から。くまもとの水を見わたす床マップや上下水道の水の流れを検索できる展示物もあるよ。



## ご利用案内

- 開館時間： 9:00～17:00  
 休館日： 月曜日(祝日及び振替休日と重なる場合は、その日以降の最も近い平日) 12月29日～翌年1月3日  
 入館料： 無料  
 ※団体(10名以上)でのご利用や水の実験室のご利用については、事前に電話でお申し込みください。  
 ※水に関する会議等で研修ホールをご利用希望の場合は、事前に電話またはEメールでお申し込みください。

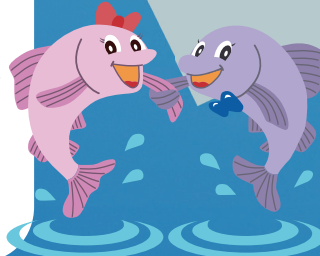
- アクセス： バス:熊本電鉄バス「八景水谷」下車 徒歩15分  
 電車:熊本電気鉄道「八景水谷」下車 徒歩15分  
 九州道熊本ICより40分  
 北熊本スマートICより10分  
 駐車場： 無 料:大型バス4台、普通車44台  
 障がい者等用2台  
 利用時間:9:00～17:00



インフォメーション

トイレ

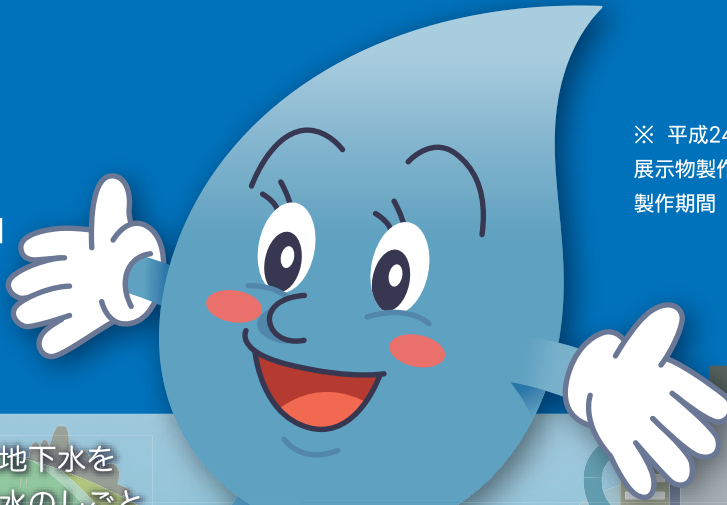
中水道施設 (機械室)



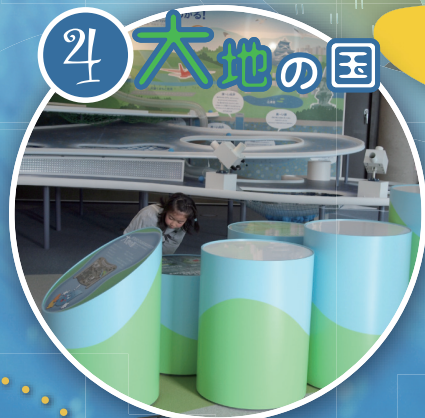
# 施設について

構造：鉄筋コンクリート造平屋建  
 建築面積：2,415㎡  
 延床面積：1,245㎡  
 建築費：5億6千万円  
 工期：着工/平成2年1月9日  
       竣工/平成2年9月10日  
 開館：平成2年10月27日  
 管理運営：指定管理者

※ 平成24年3月17日リニューアルオープン  
 展示物製作費：1億2千万円  
 製作期間：平成23年7月11日から  
           平成24年2月29日まで



ここでは、くまもとに豊富な地下水をもたらした、加藤清正公の治水のしごとなどを紹介しています。



上下水道局をバーチャル体験！  
 水運用のしごとを  
 クイズ形式で学んだり、  
 汚れた水がきれいになる  
 しくみを体験できるよ。  
 水クイズにも挑戦して  
 スタンプを集めよう！



ぼくたち  
 びせいぶつが  
 だいかつやくー！



水を使った  
 いろいろな実験に  
 挑戦してみよう！



最後の国では  
 水の未来をみんなで  
 考えてみよう。  
 メッセージを残して、  
 ひがたを水のカードで  
 満たしてね。

