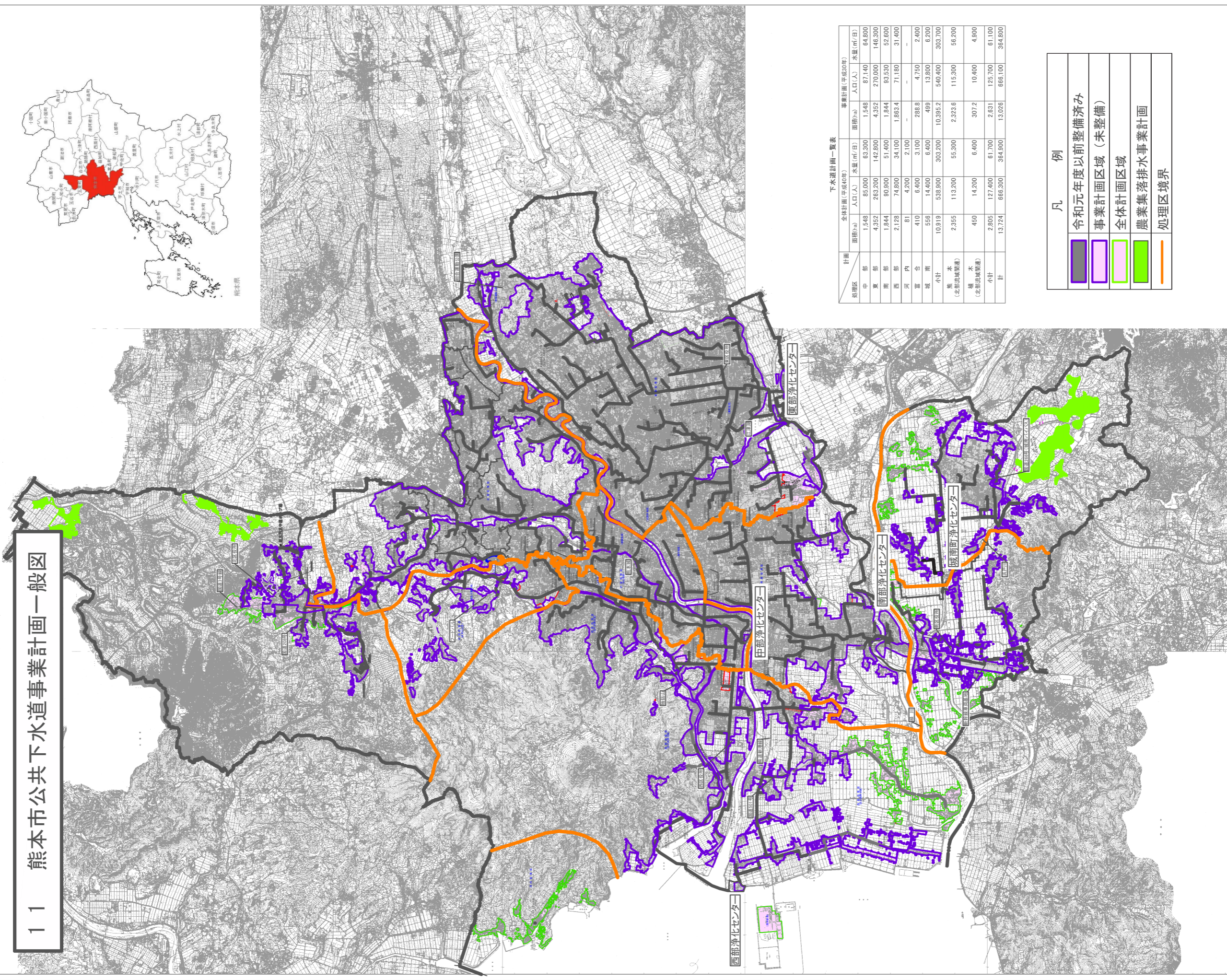


1 1 熊本市公共下水道事業計画一般図



下水道計画一覧表

処理区	全体計画(平成30年)			事業計画(平成30年)		
	面積(m ²)	人口(人)	水量(m ³ /日)	面積(m ²)	人口(人)	水量(m ³ /日)
中部	1,548	85,000	63,300	1,548	87,140	64,900
中東部	4,352	263,200	142,800	4,352	270,000	146,300
西部	1,844	90,900	51,400	1,844	93,530	52,000
西部	2,128	74,800	34,100	1,863.4	71,180	31,400
河内	81	4,200	2,100	-	-	-
城北	410	6,400	3,100	288.8	4,750	2,400
城南	566	14,400	6,400	489	13,800	6,700
小計	10,919	536,900	303,200	10,395.2	540,400	303,700
熊本 (北部流域管理)	2,355	113,200	55,300	2,323.6	115,300	56,200
熊本 (北部流域管理)	450	14,200	6,400	307.2	10,400	4,900
小計	2,805	127,400	61,700	2,631	125,700	61,100
計	13,724	666,300	364,900	13,026	666,100	364,900

- 凡 例
- 令和元年度以前整備済み
 - 事業計画区域 (未整備)
 - 全体計画区域
 - 農業集落排水事業計画
 - 処理区境界