

平面図記入例

給水装置工事竣工図

量水器口径 (耗)	13	量水器個数 (個)	1	水栓番号 第	123456	号 (甲)
-----------	----	-----------	---	--------	--------	-------

受付 ○年○月○日 申請番号 123123123 号

設置場所 (△△△-△) 番地
熊本市○区●●1丁目▲▲-▲

申込者
住所 熊本市○区●●1丁目▲▲-▲
フリガナ クマモト セッスイ

氏名 熊本 節水

指定工事業業者
熊本市○区●●2丁目▲▲-▲
株式会社 ●●設備
代表取締役 □□ □□

指定No. ○○○

給水装置工事
主任技術者 ○○ ○○ 第 123456 号

配水系統 健軍・秋田 管理図番号 123 - 12

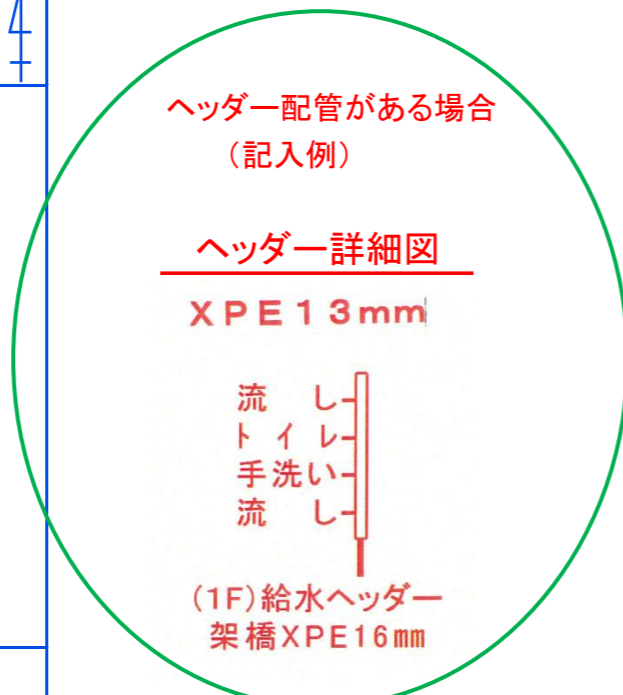
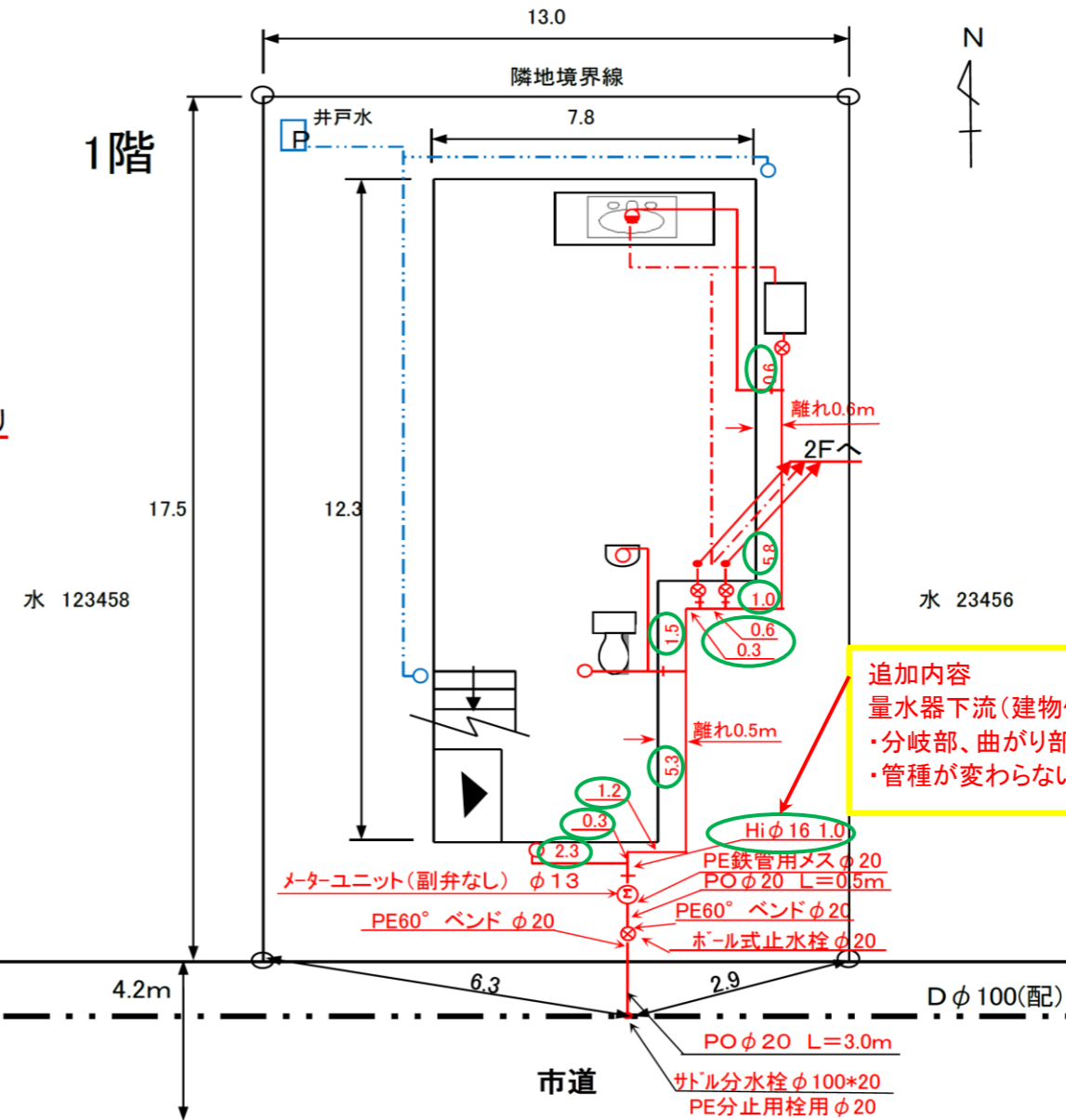
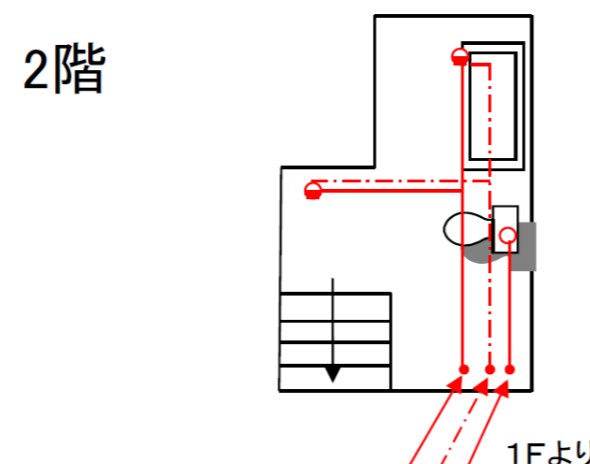
見取図 中央 区 P. 123 - A - 1

工事の種類 新設(分新)・改造(口径変更・配管変更)・修繕・撤去 水圧 0.3 MPa 用途 01 親水栓番号 号

給水の形態 直圧・3階直結(戸数/)・直結増圧(戸数/)・加圧(受水槽 m³、高架水槽 m³) 図面枚数 1 枚 サドル 100×20 1

道路の種類別 国 県 (市) 私 法定外(道 水路) 河川 残留塩素測定結果 0.2 mg/l 建物名称 専用住宅 建物階高 2 階 仕切弁

配管図(平面図・系統図)

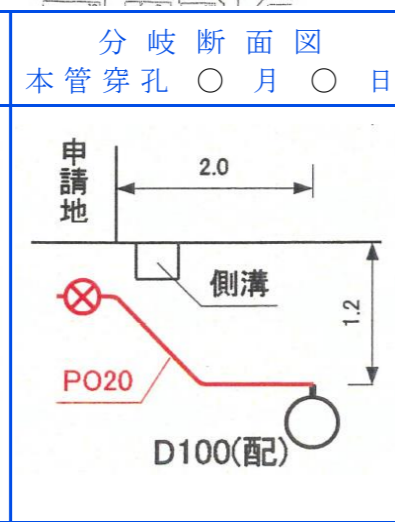
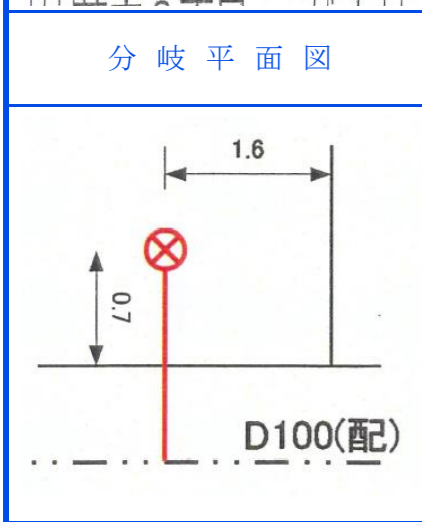
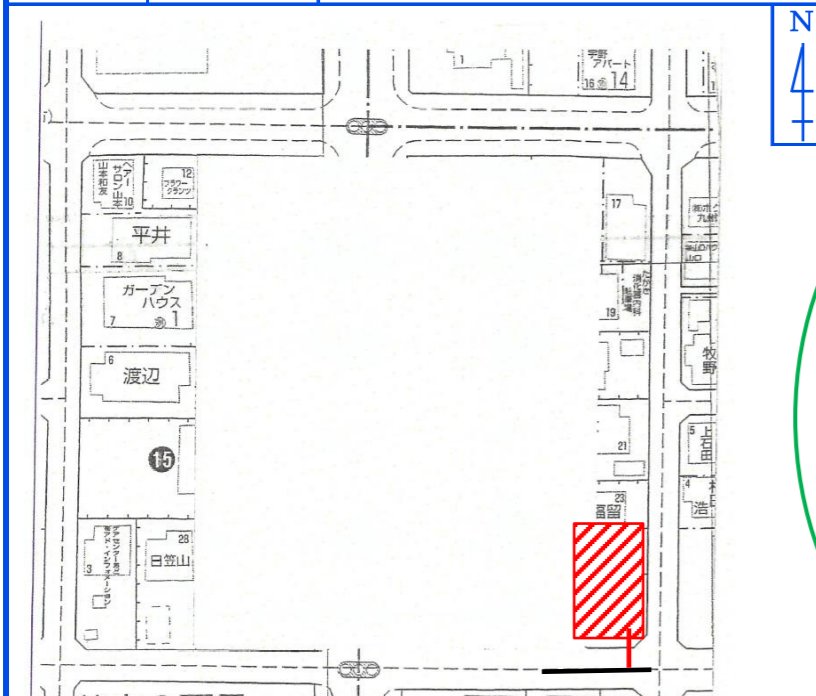


追加内容
量水器下流(建物側)屋外の管種・口径・延長を記入
・分岐部、曲がり部間の距離を記入
・管種が変わらない場合は、延長のみ記入

○の部分(部分)を平面図に追加記載

立面図より平面図に記載(空白スペースに記載)

占用許可番号	第123456789号	R5年 月 日
道路使用()	第 234 号	R5年 月 日



下水道接続確認 済 未 公共ますへの接続確認 ます有 接続済 未接続 確認不能

使用材料	口径	数量
止水栓	20	1
メーターユニット副栓(有)	13	1
水栓	13	4
混合水栓	13	3
露出バルブ	20	1
屋外管種	HIVP16	
屋内管種	XPE13	
給湯管種	XPE13	
直結器具	認証機関	
温水器 パナソニック	JET	
1・2Fトイレ パナソニック	JET	
浄水器 幼ギ	JWWA	
食器洗い機 ホシザキ	自己認証	

合格印