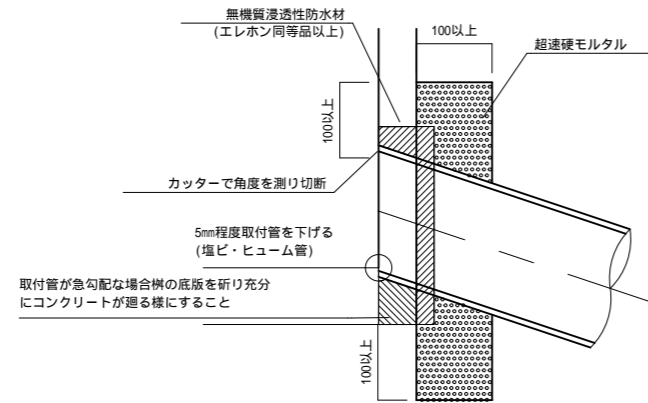


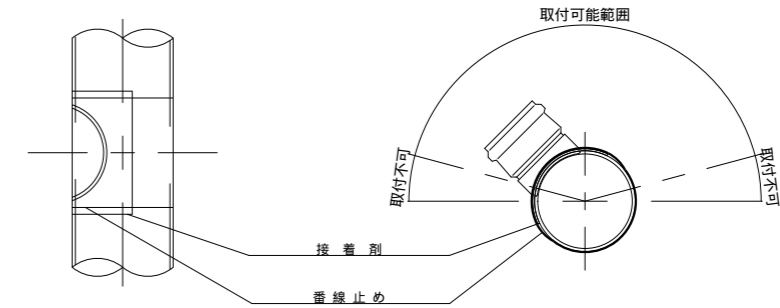
(参考図) 管口・支管接続部及び取付管接続詳細図

(桝・取付管)

管口部詳細図



取付管接続詳細図



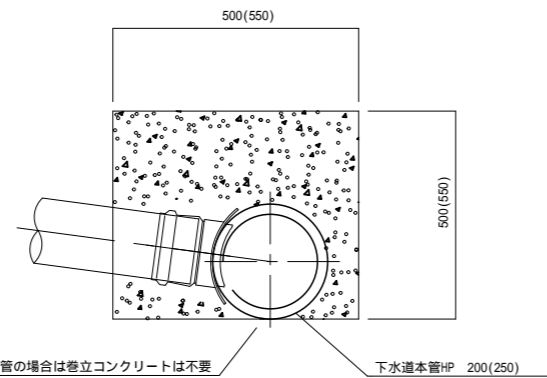
- ・取付管布設方向は本管に対し直角とする。
- ・支管は、流水を阻害しないように、支管の管底が本管の中心より下方にならない位置(管頂 90° の間)に取付ける。
- ・塩ビ管用支管は、樹脂系接着剤を用いて接合する。
- ・樹脂系接着剤には、一液型及び二液型があり、製品によって使用方法が異なる。使用区分参考を下表に示す。

樹脂系接合材の種類と適用(参考)

適用区分	種類	二液型		一液型
		へら練りタイプ	手練りタイプ	
硬質塩化ビニル管本管と硬質塩化ビニル用支管の接合				
鉄筋コンクリート管と鉄筋コンクリート管及び陶管用支管の接合				×
マンホール管口の止水		×		×

注 : 使用できる、 : せん孔面の仕上げに二液型手練りタイプを併用、× : 使用できない。

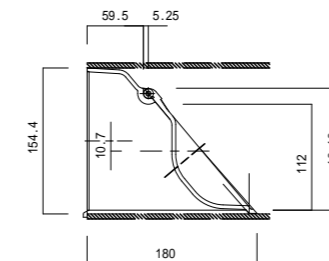
支管接続部巻立コンクリート詳細図



(参考図) 防臭キャップ

NON

VU 150用(参考図)



下水管からの臭気を防止するために、道路雨水桝の管口に設置する。