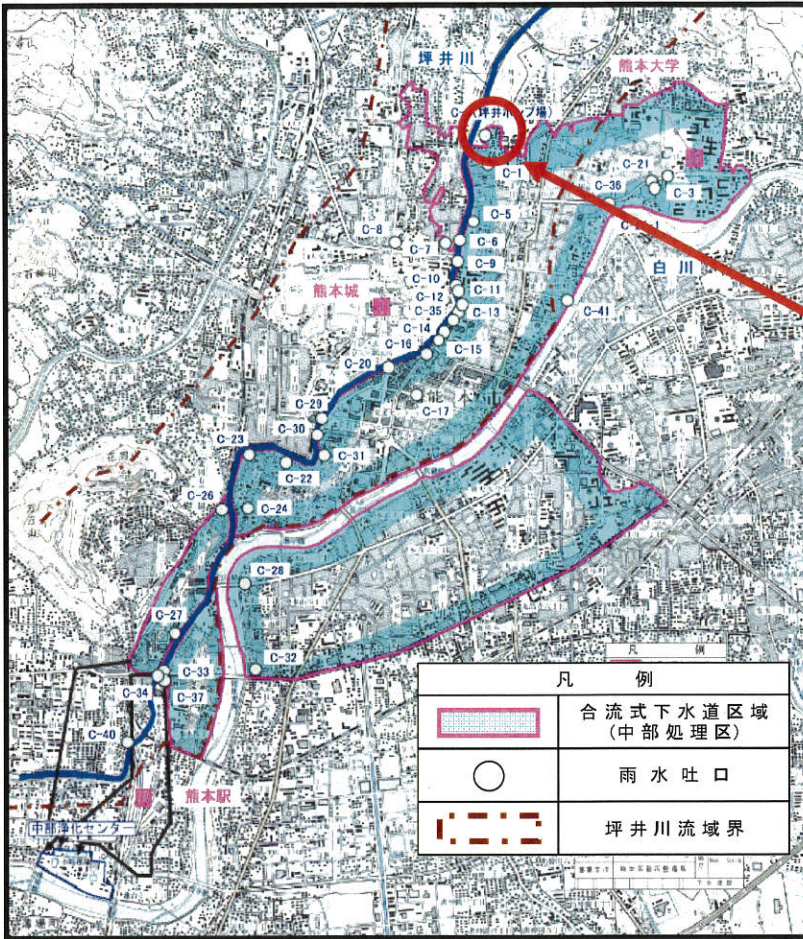
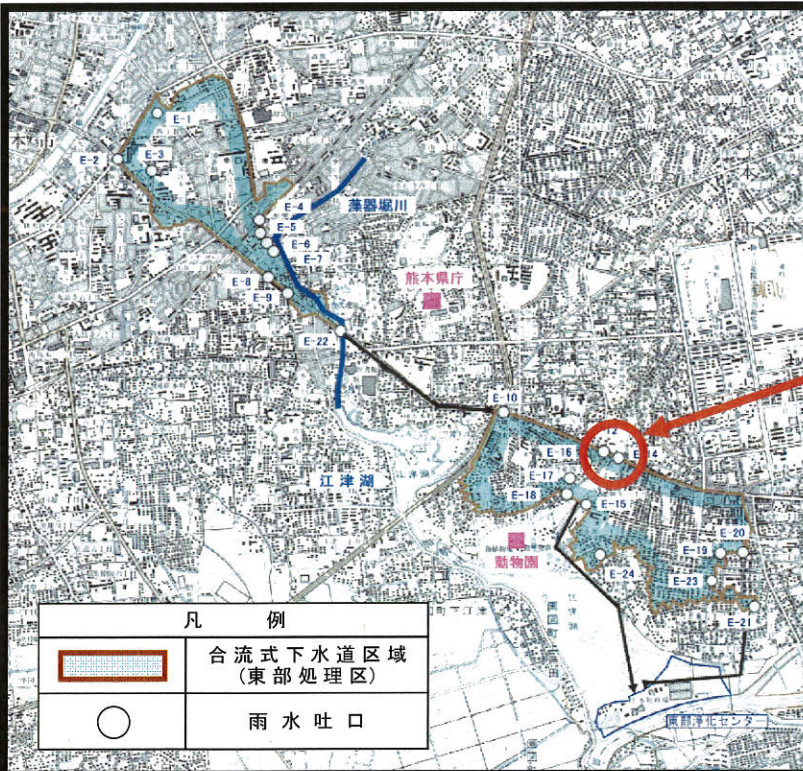


熊本市合流式下水道区域の概要



〈中部処理区〉

- ・事業着手年度 : 昭和 23年
- ・合流式下水道区域 : 643ha
- ・雨水吐口数 : 38箇所



〈東部処理区〉

- ・事業着手年度 : 昭和 37年
- ・合流式下水道区域 : 219ha
- ・雨水吐口数 : 22箇所

