

平成 26 年度決算

水道事業会計決算の状況	1
水道事業会計決算推移	5
水道事業会計主要事業	7
下水道事業会計決算の状況	9
下水道事業会計決算推移	13
下水道事業会計主要事業	15

平成26年度水道事業会計決算の状況

1. 水道事業の業務状況

指標名	単位	定義	平成26年度	平成25年度	増減	伸び率(%)
1 給水人口	人	水道により給水を受けている人口 (住民基本台帳に基づく)	691,500	690,136	1,364	0.2
2 水道普及率	%	給水人口/行政区域内人口	94.3	94.2	0.1	-
3 年間有収水量	m ³	料金収入の対象となった水量	71,139,739	72,102,112	962,373	1.3
4 有効率	%	年間有効水量/年間総配水量	92.6	92.4	0.2	-
5 有収率	%	年間有収水量/年間総配水量	89.7	89.5	0.2	-

2. 収益的収支の状況

(単位：千円・税抜き)

科目	年度	平成26年度		平成25年度		増減	
		金額	構成比(%)	金額	構成比(%)	金額	伸び率(%)
1 事業収益		13,266,228	100.0	12,794,329	100.0	471,899	3.7
(1) 料金収入		11,763,100	88.7	11,907,634	93.1	144,534	1.2
(2) 一般会計負担金・補助金		80,734	0.6	84,961	0.7	4,227	5.0
(3) その他収益		1,268,424	9.6	668,050	5.2	600,374	89.9
(4) 受託工事収益・特別収益		153,970	1.1	133,684	1.0	20,286	15.2
2 事業費用		12,244,450	100.0	10,924,807	100.0	1,319,643	12.1
(1) 職員給与費		1,800,543	14.7	2,288,466	21.0	487,923	21.3
うち退職給与金		0	-	490,000	4.5	490,000	皆減
うち退職給与金以外		1,800,543	14.7	1,798,466	16.5	2,077	0.1
(2) 維持管理費		3,855,377	31.5	3,771,773	34.5	83,604	2.2
動力費		685,301	5.6	652,724	6.0	32,577	5.0
薬品費		14,968	0.1	14,326	0.1	642	4.5
修繕および材料費		314,221	2.6	245,957	2.3	68,264	27.8
委託料		1,007,621	8.2	1,565,591	14.3	557,970	35.6
その他		1,833,266	15.0	1,293,175	11.8	540,091	41.8
(3) 支払利息		680,047	5.6	668,814	6.1	11,233	1.7
(4) 減価償却費		4,238,483	34.6	4,033,308	36.9	205,175	5.1
(5) 受託工事費・特別損失		1,670,000	13.6	162,446	1.5	1,507,554	928.0
3 当年度純利益		1,021,778	-	1,869,522	-	847,744	-

3. 資本的収支の状況

(単位：千円・税込み)

科目	年度	平成26年度		平成25年度		増減	
		金額	構成比 (%)	金額	構成比 (%)	金額	伸び率 (%)
1 資本的収入		2,434,927	100.0	5,584,937	100.0	3,150,010	56.4
(1) 企業債		1,567,800	64.3	3,850,400	68.9	2,282,600	59.3
(2) 国庫補助金		163,457	6.7	149,802	2.6	13,655	9.1
(3) 一般会計補助金		82,074	3.4	72,957	1.3	9,117	12.5
(4) その他補助金		0	-	14,760	0.3	14,760	皆減
(5) 負担金		109,827	4.5	1,017,614	18.2	907,787	89.2
消火栓新設負担金		69,464	2.8	78,439	1.4	8,975	11.4
工事負担金		40,363	1.7	939,175	16.8	898,812	95.7
(6) 加入金		499,612	20.5	478,169	8.6	21,443	4.5
(7) 固定資産売却代金		12,157	0.6	1,235	0.1	10,922	884.4
2 資本的支出		8,376,570	100.0	12,416,466	100.0	4,039,896	32.5
(1) 建設改良費		6,637,185	79.2	10,727,685	86.4	4,090,500	38.1
施設改良費		998,648	11.9	4,059,675	32.7	3,061,027	75.4
拡張費		182,947	2.2	319,273	2.6	136,326	42.7
第6次拡張事業費		3,008,481	35.9	2,569,134	20.7	439,347	17.1
水道施設整備費		2,432,912	29.0	3,779,603	30.4	1,346,691	35.6
リース債務支払額		14,197	0.2	0	-	14,197	皆増
(2) 企業債償還金		1,738,557	20.7	1,688,781	13.6	49,776	2.9
(3) 補助金返還金		828	0.1	0	-	828	皆増
3 資本的収支		5,941,643		6,831,529		889,886	

補てん財源	5,941,643	-	6,831,529	-	-	-
(1) 損益勘定留保資金	3,799,564	-	4,717,673	-	-	-
(2) 減債積立金	1,738,557	-	1,688,781	-	-	-
(3) 消費税資本的収支調整額	403,522	-	425,075	-	-	-

4. 企業債残高の状況

(単位：千円)

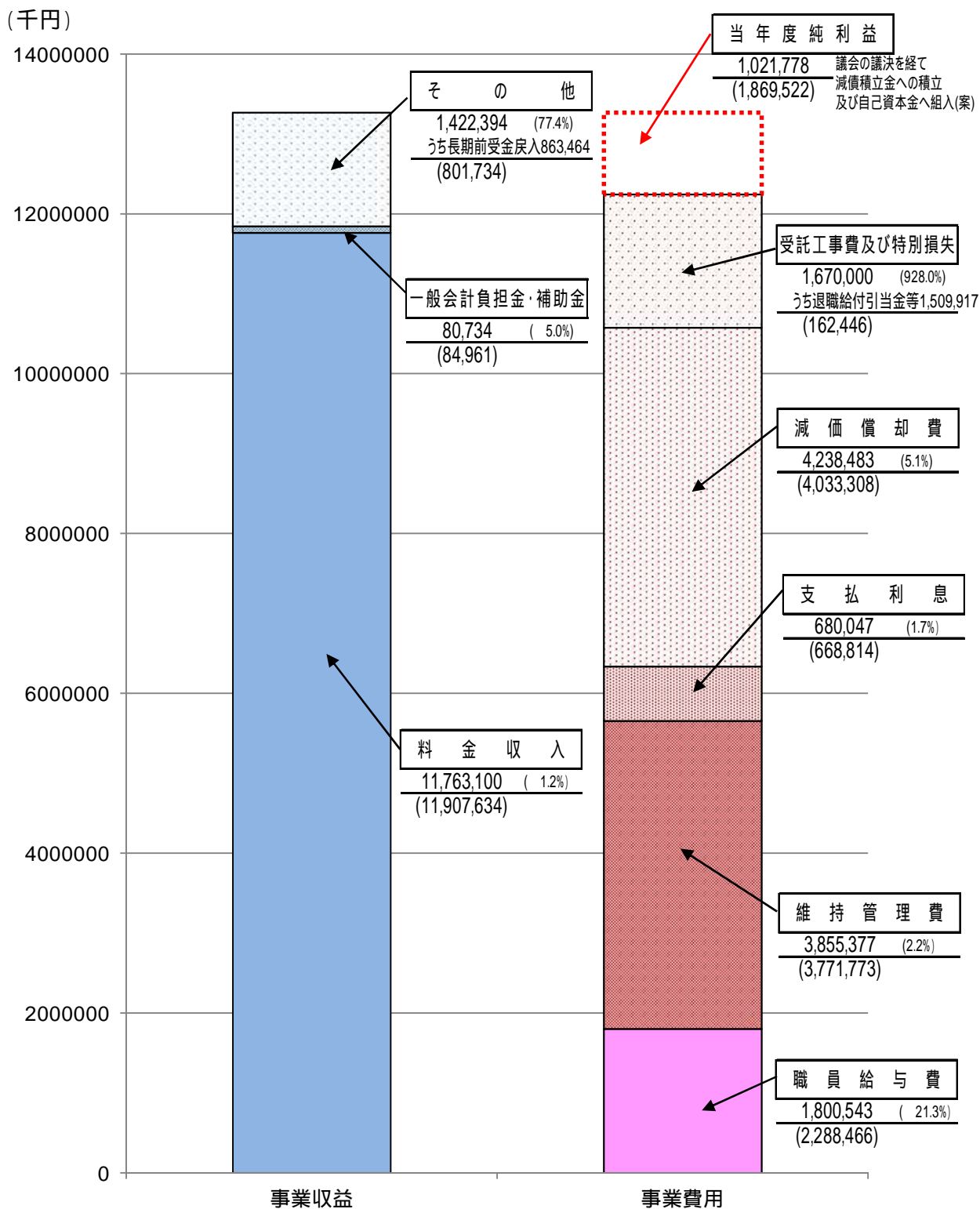
	平成26年度	平成25年度	増減	
企業債残高	33,656,479	33,827,236	170,757	0.5%減

平成26年度水道事業会計決算の状況(図表)

費 目	
H26年度値	(対前年)
(H25年度値)	

(1)収益的収支 (単位:千円・税抜き)

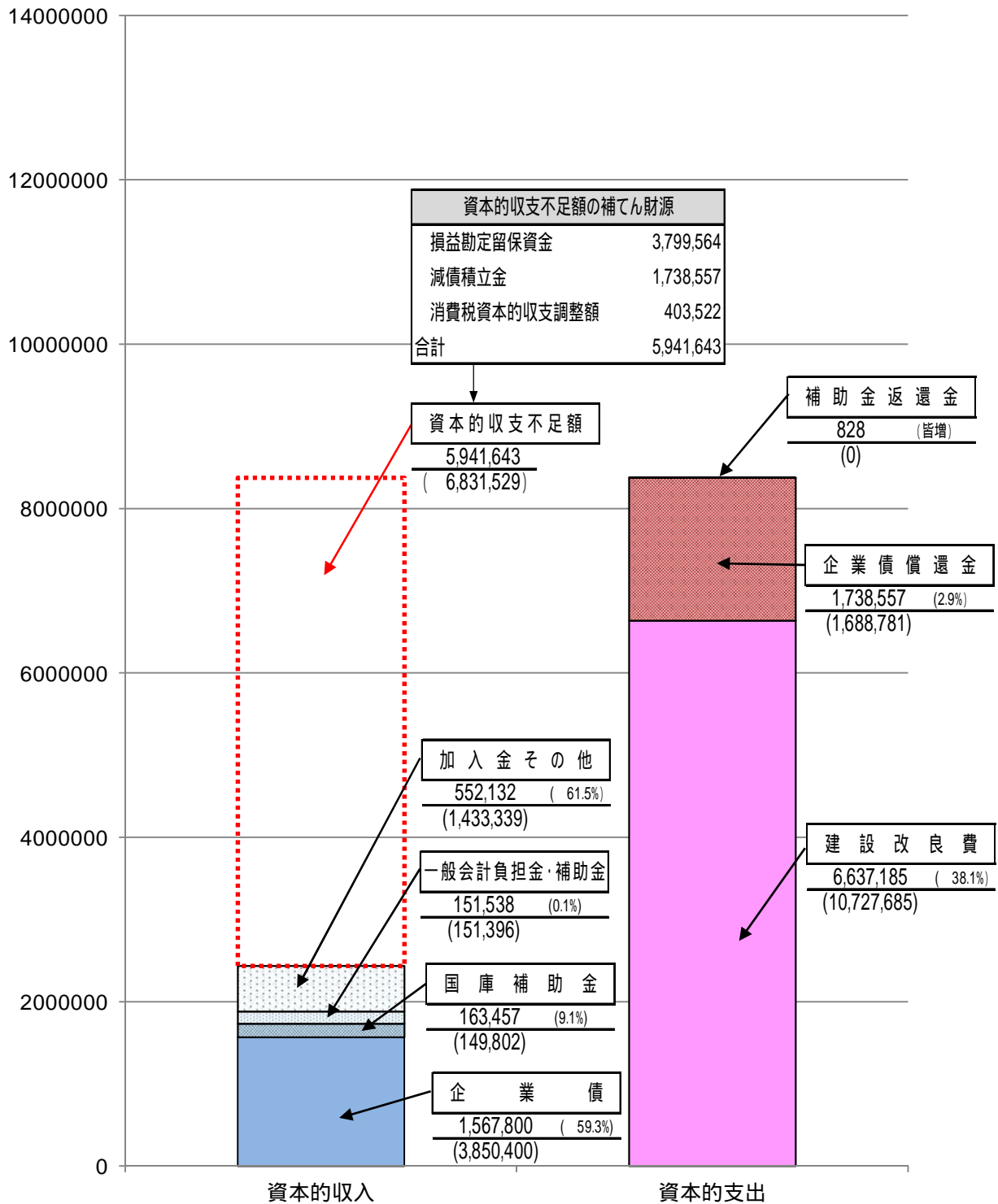
	事業収益(A)	事業費用(B)	当年度純利益(=A-B)
平成26年度	13,266,228	12,244,450	1,021,778
平成25年度	12,794,329	10,924,807	1,869,522



(2) 資本的収支 (単位:千円・税込み)

	資本的収入(A)	資本的支出(B)	資本的収支不足額(=A-B)
平成26年度	2,434,927	8,376,570	5,941,643
平成25年度	5,584,937	12,416,466	6,831,529

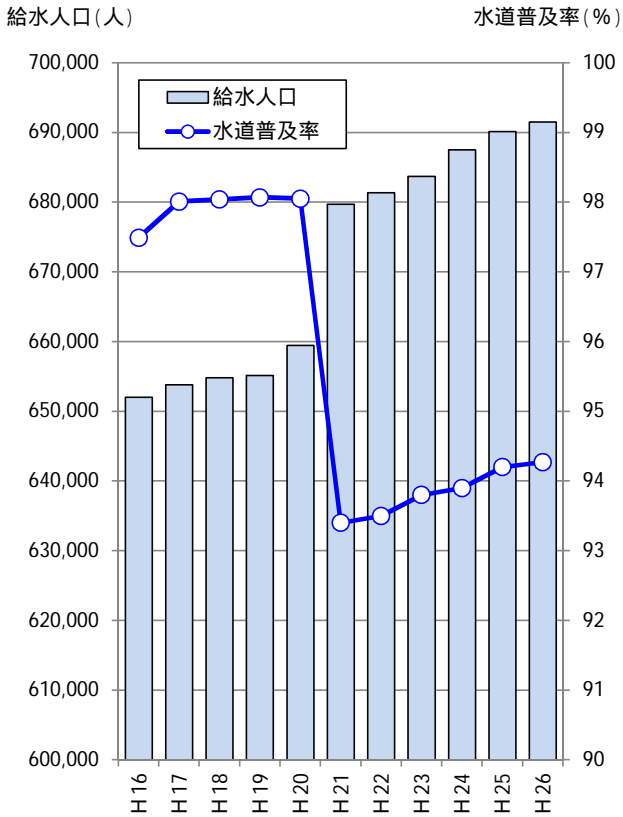
(千円)



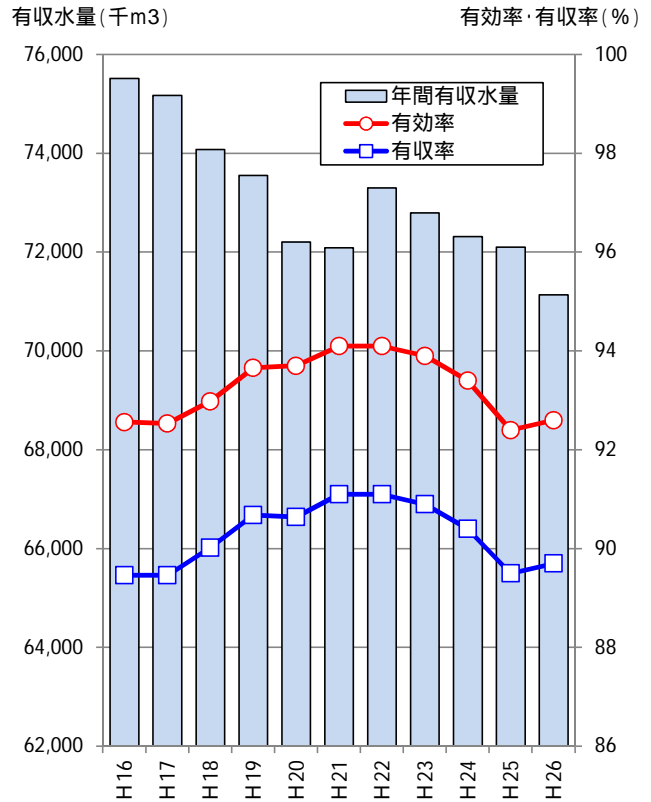
水道事業会計の決算推移

1. 事業推移

(1) 給水人口と水道普及率の推移

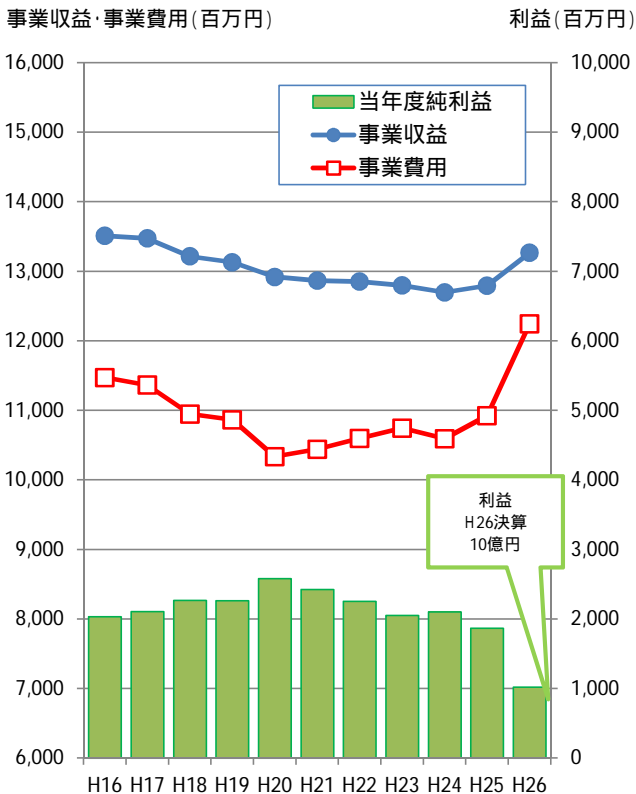


(2) 有収水量・有効率・有効率の推移

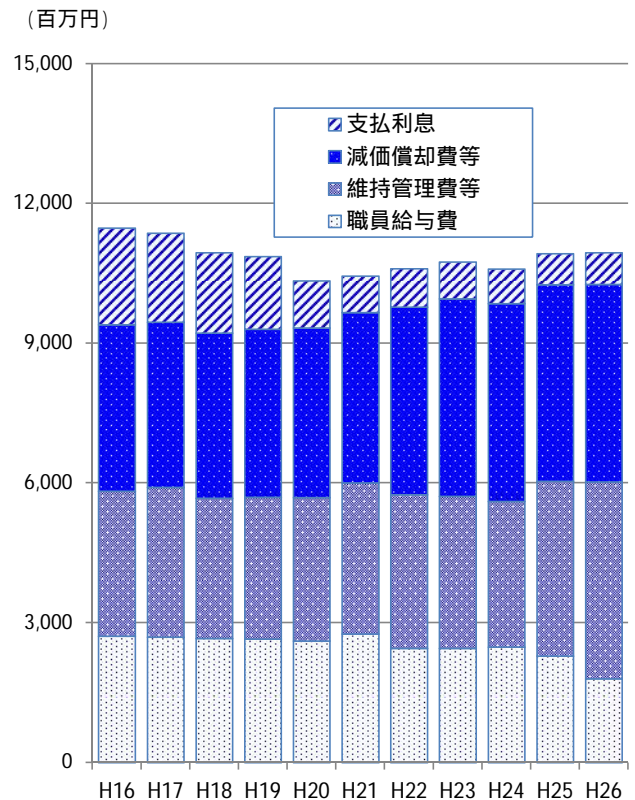


2. 事業収益と事業費用の推移

(1) 事業収益と事業費用の推移



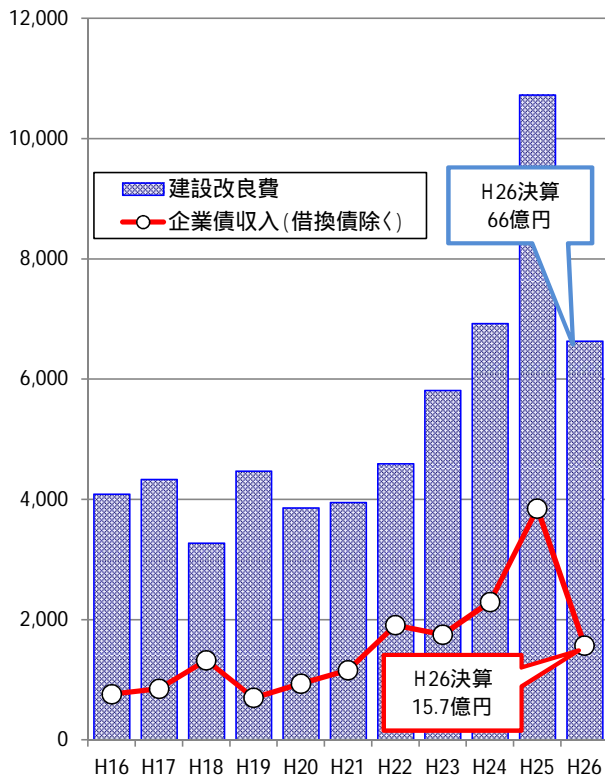
(2) 性質別費目の推移



3.建設改良費と企業債の推移

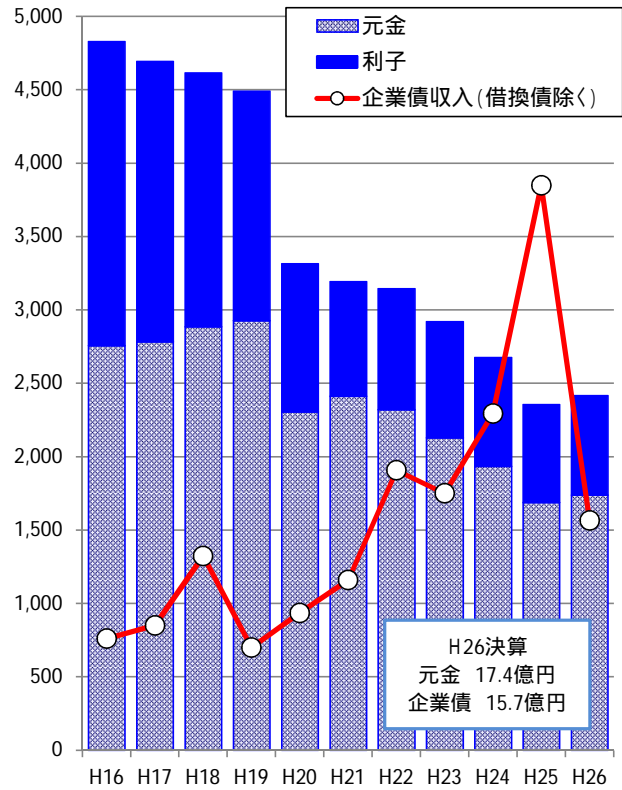
(1)建設改良費と企業債収入(借換え債除く)

(百万円)



(2)企業債償還の推移

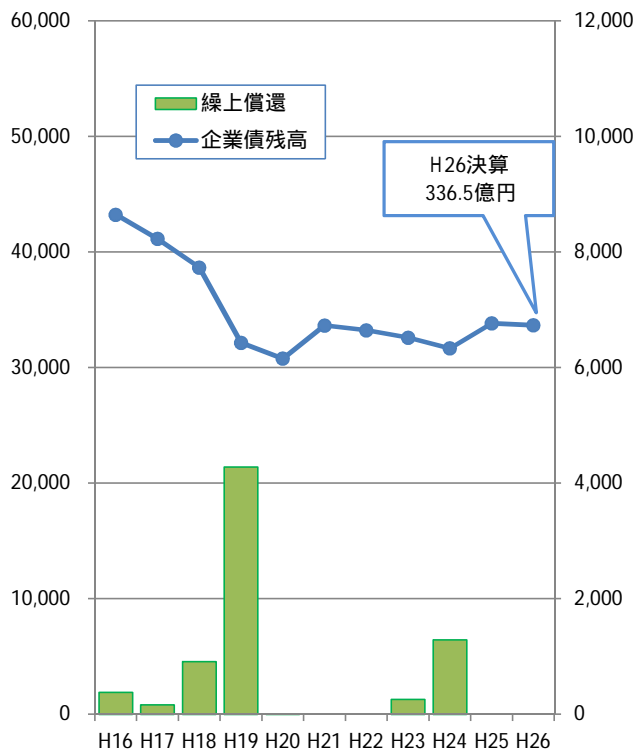
(百万円)



(3)企業債残高の推移

企業債残高(百万円)

繰上償還(百万円)



平成26年度水道事業会計決算 主要事業

(単位：千円)

		事業費	
水道施設整備事業		2,432,912	
事業期間	平成21年度～平成33年度	総事業費	約326億円(人件費等除く)
事業目的	老朽化した管路及び施設の更新と耐震化		
事業進捗	耐震管更新延長 実績累計/計画延長 H26末 51.1% 108.3km/212.0km		
1	施設の更新 城山送水場非常用発電設備更新工事 沼山津送水場 1100・900耗可とう管取替工事 外		173,302
2	基幹管路の更新【整備延長】 L=約2.2km 東区水源(健軍水源周辺) 中央区九品寺(白山通り) 外		1,310,411
3	老朽管の更新【整備延長】 L=約10.2km 中央区国府 南区奥古閑町 外		833,006
4	人件費等		116,193
第6次拡張事業		3,008,481	
事業期間	平成22年度～平成40年度	総事業費	約430億円(人件費等除く)
事業目的	旧簡易水道の統合と市全域での施設・管路の機能強化		
事業進捗	耐震管布設(未普及地区含む)延長 実績累計/計画延長 H26末 43.0% 159.2km/370.0km		
1	合併町における配水管等の布設		2,254,018
	(1) 富合地区における拡張事業 301,780 南区富合町田尻(国道3号) 整備延長約5.0km		
	(2) 城南地区における拡張事業 1,009,225 南区城南町東阿高 整備延長約14.1km (関連する他費目実施分含む)		
	(3) 植木地区における拡張事業 997,651 北区植木町大井 整備延長約22.1km		
	< 新市基本計画進捗状況 H26年度末 >		
		計画総額	投資額
		富合	1,797,000
		城南	6,000,000
		植木	3,800,000
		2,258,698	125.7%
		3,342,800	55.7%
		4,397,386	115.7%
2	基幹管路の新設【整備延長】 L=約1.1km 南区御幸笛田(国道57号共同溝内) 外		332,770
3	施設の機能強化 戸島送水場小水力発電設備設置工事 外		259,250
4	その他配水管の新設【整備延長】 0.3km 東区吉原町 外		34,553
5	人件費等		127,890

(単位：千円)

		事業費					
有効率向上対策関係経費（漏水防止対策）		188,677					
事業期間	平成26年度～平成27年度						
事業目的	有効率向上に向けた漏水調査の実施及び漏水多発地区における配水管を集中的に更新						
事業進捗	有効率 H26実績 92.6% H30目標 96.6%						
1	漏水防止 漏水調査業務（市内2,310km） 監視型漏水調査業務委託 漏水調査用消火栓及び仕切弁設置工事等	130,150					
2	漏水防止対策工事 漏水防止対策工事 漏水防止対策工事に伴う測量設計業務委託	58,527					
< 有効率の推移 >							
年度	H20	H21	H22	H23	H24	H25	H26
有効率	93.7%	94.1%	94.1%	93.9%	93.4%	92.4%	92.6%

平成26年度下水道事業会計決算の状況

1. 下水道事業の業務状況

指標名	単位	定義	平成26年度	平成25年度	増減	伸び率(%)
1 処理区域内人口	人	公共下水道により下水を排除することができる区域内の人口	645,030	643,344	1,686	0.3
2 普及率	%	処理区域内人口/行政区域内人口	87.9	87.8	0.1	-
3 水洗化率	%	水洗化人口/処理区域内人口(処理区域内の接続率)	97.0	96.7	0.3	-
4 年間有収水量	m ³	料金収入の対象となった処理水量	70,035,829	70,915,399	879,570	1.2
5 有収率	%	年間有収水量/年間汚水処理水量	83.8	82.7	1.1	-

2. 収益的収支の状況

(単位：千円・税抜き)

科目	年度	平成26年度		平成25年度		増減	
		金額	構成比(%)	金額	構成比(%)	金額	伸び率(%)
1 事業収益		20,888,062	100.0	15,992,025	100.0	4,896,037	30.6
(1) 下水道使用料		10,454,249	50.1	10,577,867	66.1	123,618	1.2
(2) 一般会計負担金		1,094,299	5.2	1,216,662	7.6	122,363	10.1
(3) 他会計補助金		4,036,672	19.3	4,023,177	25.2	13,495	0.3
(4) その他		5,302,842	25.4	174,319	1.1	5,128,523	2942.0
2 事業費用		20,695,893	100.0	14,985,724	100.0	5,710,169	38.1
(1) 職員給与費		1,155,457	5.6	1,440,931	9.6	285,474	19.8
うち退職給与金		27,987	0.1	380,000	2.5	352,013	92.6
うち退職給与金以外		1,127,470	5.5	1,060,931	7.1	66,539	6.3
(2) 維持管理費		4,312,734	20.8	4,135,201	27.6	177,533	4.3
動力費		549,631	2.7	508,839	3.4	40,792	8.0
薬品費		54,337	0.3	49,797	0.3	4,540	9.1
修繕および材料費		788,466	3.8	684,327	4.6	104,139	15.2
流域下水道等管理負担金		522,224	2.5	500,813	3.4	21,411	4.3
委託料		1,559,154	7.5	1,413,104	9.4	146,050	10.3
その他		838,922	4.0	978,321	6.5	139,399	14.2
(3) 支払利息		3,129,316	15.1	3,232,559	21.6	103,243	3.2
(4) 減価償却費		9,788,532	47.3	6,110,812	40.8	3,677,720	60.2
(5) 特別損失		2,309,854	11.2	66,221	0.4	2,243,633	3388.1
3 当年度純利益		192,169	-	1,006,301	-	814,132	-

3. 資本的収支の状況

(単位：千円・税込み)

科目	年度	平成26年度		平成25年度		増減	
		金額	構成比 (%)	金額	構成比 (%)	金額	伸び率 (%)
1 資本的収入		13,832,655	100.0	18,580,369	100.0	4,747,714	25.6
(1) 企業債		7,520,000	54.3	9,887,500	53.2	2,367,500	23.9
(2) 国庫補助金		4,641,860	33.6	7,044,240	37.9	2,402,380	34.1
(3) 他会計補助金		1,440,353	10.4	1,464,452	7.9	24,099	1.6
(4) 負担金及び分担金		230,442	1.7	184,177	1.0	46,265	25.1
2 資本的支出		20,453,897	100.0	25,893,501	100.0	5,439,604	21.0
(1) 建設改良費		11,224,548	54.9	16,911,809	65.3	5,687,261	33.6
管きょ布設費		8,682,313	42.5	9,273,441	35.8	591,128	6.4
ポンプ場築造費		266,337	1.3	3,191,627	12.3	2,925,290	91.7
処理場築造費		1,510,340	7.4	2,957,070	11.4	1,446,730	48.9
建設負担金		91,670	0.4	86,464	0.4	5,206	6.0
固定資産購入費		87,411	0.4	856,759	3.3	769,348	89.8
築造総務費		586,477	2.9	546,448	2.1	40,029	7.3
(2) 企業債償還金		9,229,349	45.1	8,981,692	34.7	247,657	2.8
3 資本的収支		6,621,242		7,313,132		691,890	

補てん財源	6,621,242	-	7,313,132	-	-	-
(1) 損益勘定留保資金	5,274,202	-	5,747,880	-	-	-
(2) 減債積立金	1,006,301	-	1,159,853	-	-	-
(3) 消費税資本的収支調整額	340,739	-	405,399	-	-	-

4. 企業債残高の状況

(単位：千円)

	平成26年度	平成25年度	増減	
企業債残高	147,155,836	148,865,185	1,709,349	1.1%減

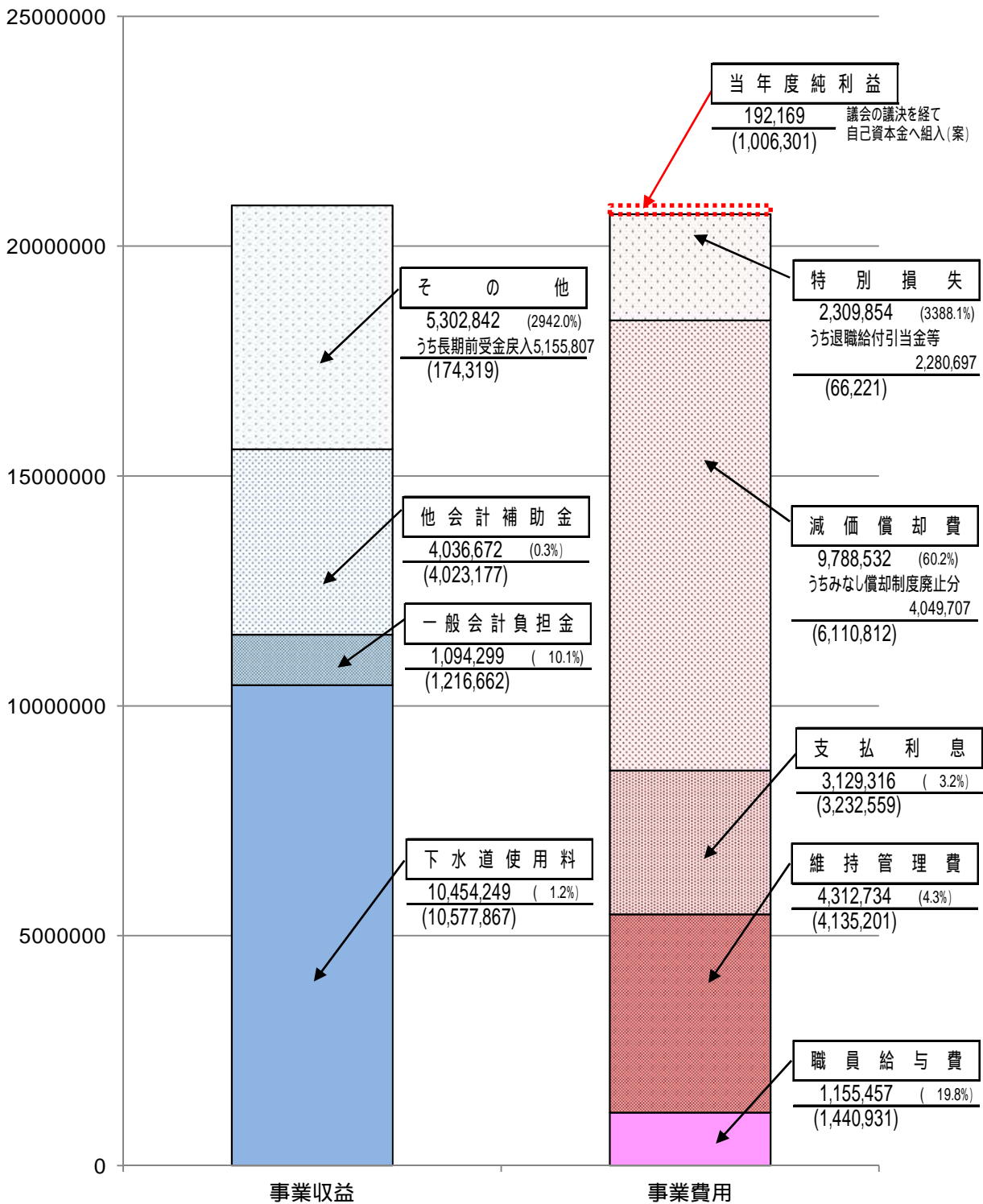
平成26年度下水道事業会計決算の状況(図表)

費 目	
H26年度値	(対前年)
(H25年度値)	

(1)収益的収支 (単位:千円・税抜き)

	事業収益(A)	事業費用(B)	当年度純利益(=A-B)
平成26年度	20,888,062	20,695,893	192,169
平成25年度	15,992,025	14,985,724	1,006,301

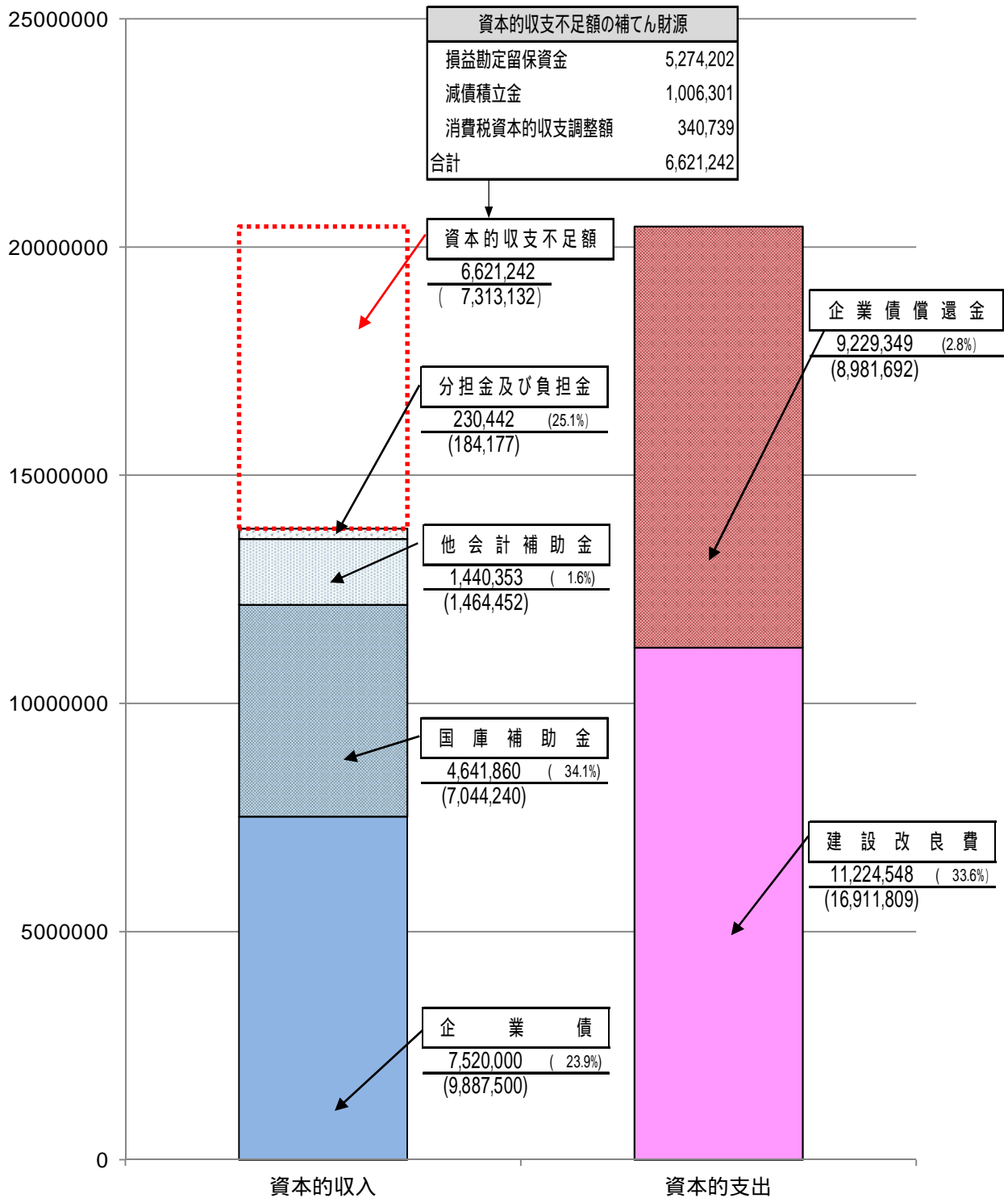
(千円)



(2) 資本的収支 (単位:千円・税込み)

	資本的収入(A)	資本的支出(B)	資本的収支不足額(=A-B)
平成26年度	13,832,655	20,453,897	6,621,242
平成25年度	18,580,369	25,893,501	7,313,132

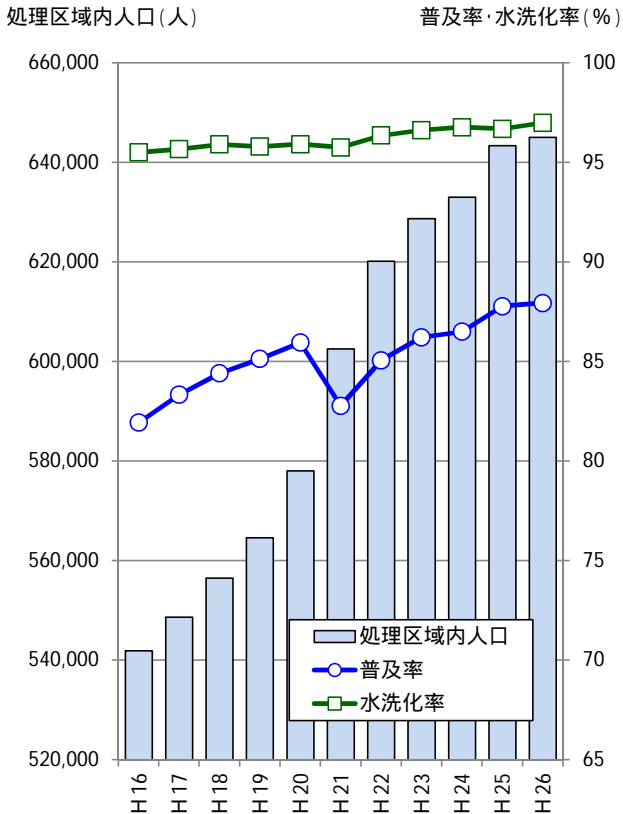
(千円)



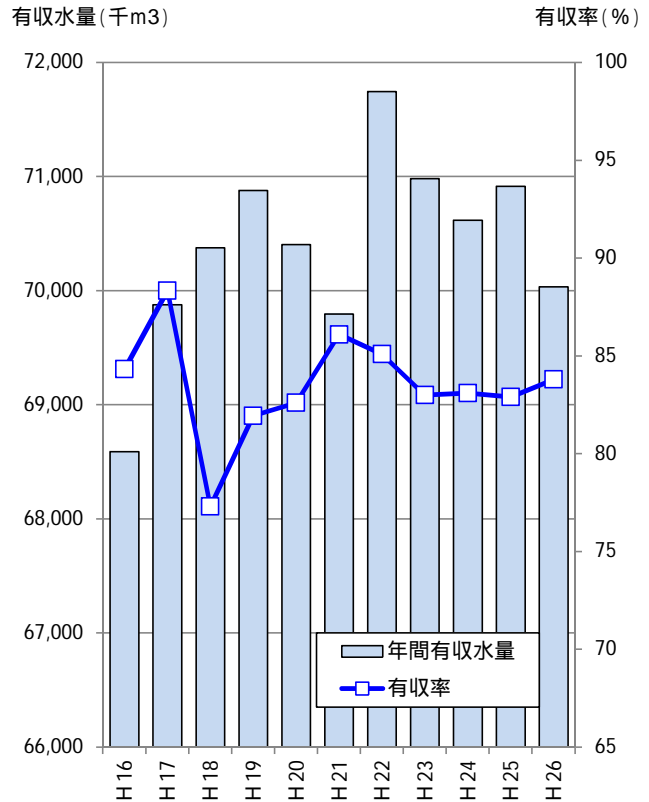
下水道事業会計の決算推移

1. 事業推移

(1) 処理区域内人口と下水道普及率等の推移

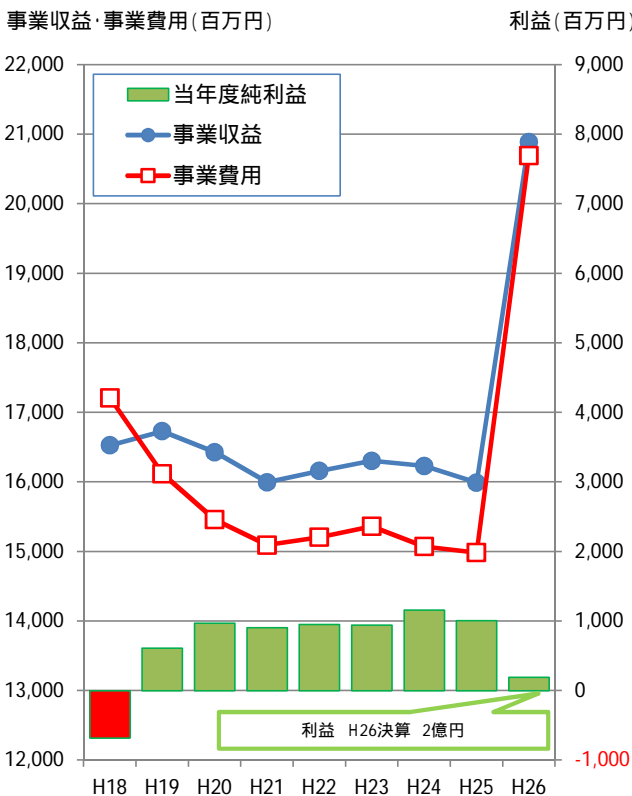


(2) 有収水量・有収率の推移

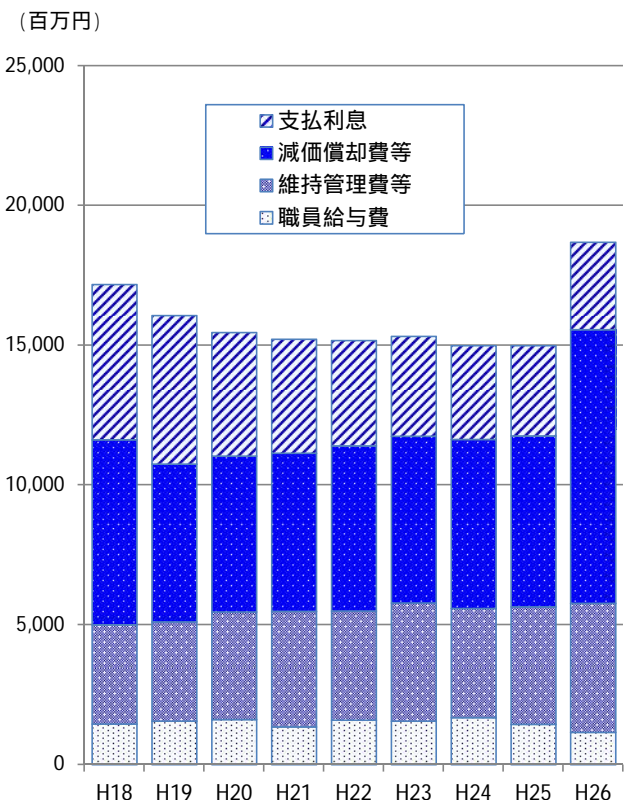


2. 事業収益と事業費用の推移

(1) 事業収益と事業費用の推移

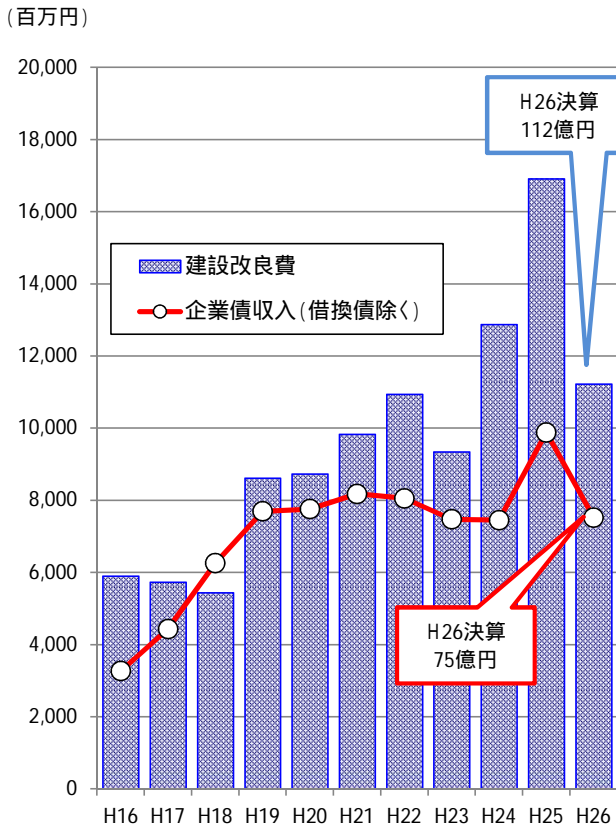


(2) 性質別費目の推移

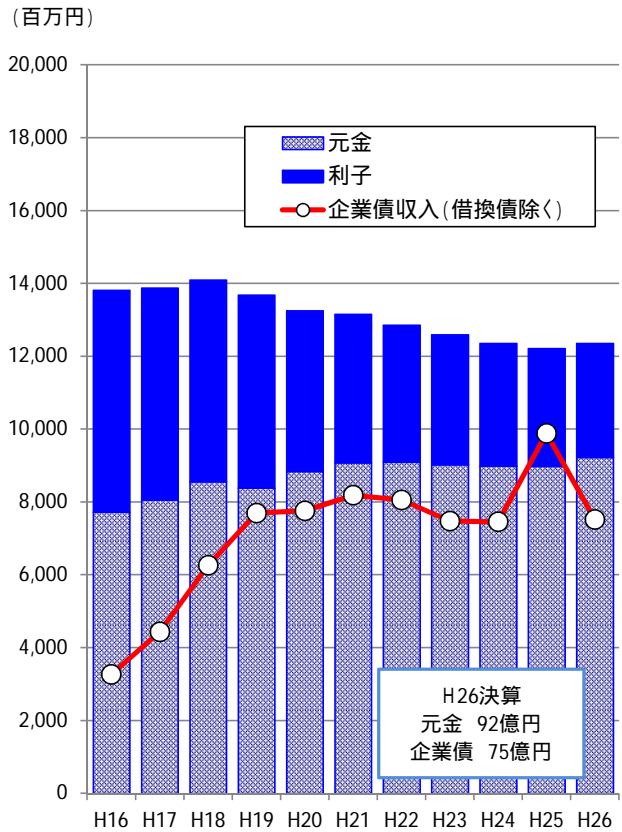


3.建設改良費と企業債の推移

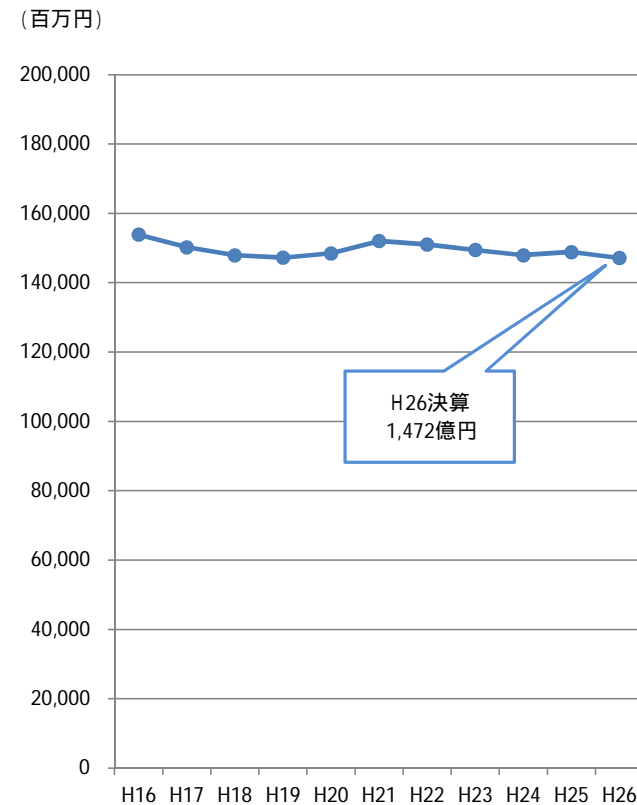
(1) 建設改良費と企業債収入(借換え債除く)



(2) 企業債償還の推移

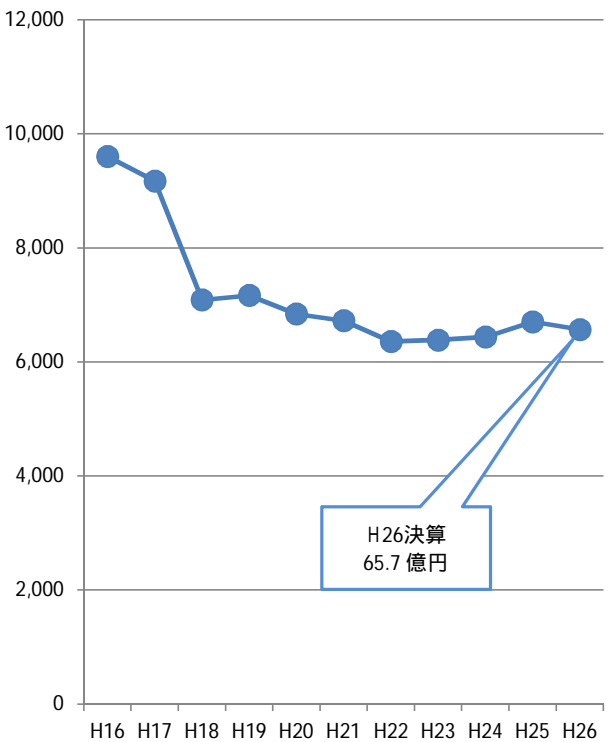


(3) 企業債残高の推移



4.一般会計繰入金の推移

(百万円)



平成26年度下水道事業会計 主要事業

(単位：千円)

		事業費	
未普及解消築造事業		5,395,544	
事業期間	平成24年度～平成33年度	総事業費	約444億円
事業目的	未普及地区へ公共下水道施設を整備し、生活環境の改善を図る。		
事業進捗	平成26年度末普及率87.9%		
1	熊本地区における管渠等の整備経費 面整備事業【80ha】 硯川町、小山3丁目、画図町重富、近見5丁目 外	3,366,287	
2	富合地区における管渠等の整備経費 面整備事業【7ha】 富合町田尻 外	366,690	
3	城南地区における管渠等の整備経費 面整備事業【3ha】 城南町阿高 外	897,101	
4	植木地区における管渠等の整備経費 面整備事業【14ha】 植木町荻迫 外	765,466	
< 新市基本計画進捗状況 H26年度末 >			
	計画総額	投資額	進捗率
富合	4,650,000	2,221,851	47.8%
城南	5,000,000	2,945,565	58.9%
植木	5,700,000	2,761,208	48.4%
水質保全築造事業		2,631,045	
事業期間	平成24年度～平成33年度	総事業費	約214億円
事業目的	施設の効率的な更新を図り放流先の水環境向上を図る。		
事業進捗	施設長寿命化計画（H25-H30） 改築更新を順次実施 高度処理施設 H27詳細設計、H28以降：用地買収、工事		
1	処理場施設の改築更新経費 (1)中部浄化センターのA系反応タンク機械設備工事 (2)東部浄化センターのA系反応タンクその他電気設備工事 外	258,923	
2	処理場施設の増設経費 (1)城南町浄化センター水処理増設工事 (2)東部浄化センター高度処理施設基本設計	700,986	
3	その他 中部汚水6号幹線合流改善下水道築造（管渠）工事 外	1,671,136	

(単位：千円)

事業費		事業費
資源循環形成築造事業		164,259
事業期間	平成24年度～平成33年度	
事業目的	下水道の処理過程で発生するエネルギーの有効活用を図り、地球温暖化防止に寄与する。	
事業進捗	施設長寿命化計画（H25-H30）改築更新を順次実施 東部消化ガス発電施設 H28.4月稼働予定	
1	消化ガス発電関連経費 東部浄化センター消化ガス発電設備設置工事	7,008
2	汚泥処理施設改築更新経費 中部浄化センター汚泥消化タンク改築詳細設計業務委託	13,134
3	その他 (1)南部浄化センター脱水汚泥貯留施設増設建築工事 (2)南部浄化センター脱水汚泥貯留設備機械設備工事 (3)西部浄化センター処理水再利用管基本設計外業務委託 外	144,117
浸水対策築造事業		2,070,449
事業期間	平成24年度～平成33年度	総事業費 約118億円（H21-H30）
事業目的	浸水地区（重点6地区浸水対策等）の整備を行い、安心・安全な都市基盤づくりを図る。	
事業進捗	H26年度に2地区（加勢川第6、井芹川第9）を供用開始。	
1	重点6地区浸水対策経費 (1)加勢川第6排水区関連：調整池工事、調整池ポンプ棟工事 外 (2)井芹川第9排水区関連：バイパス管築造工事、分水施設築造工事 外 (3)坪井川第3排水区関連：用地購入費、物件移転補償費 外	1,897,245
2	その他 江津ポンプ場設備改築詳細設計業務委託 外	173,204
地震対策築造事業		461,536
事業期間	平成24年度～平成33年度	
事業目的	公共下水道の耐震化及びポンプ場等の長寿命化を図る。	
事業進捗	管渠・施設長寿命化計画（H25-H30）改築更新を順次実施	
1	下水道管渠長寿命化計画関連経費 (1)管渠長寿命化対策（中部処理区・城東D地区）工事 (2)熊本市公共下水道（城東C・E地区）管渠長寿命化詳細設計業務委託 外	131,175
2	下水道総合地震対策関連経費 (1)中部浄化センターブロー棟外2施設耐震補強工事 (2)東部浄化センターA系汚泥処理棟耐震補強工事 (3)中部浄化センター非常用発電施設詳細設計業務委託 外	210,699
3	その他 南部汚水17号幹線枝線管渠更生工事 外	119,662