

平成26年度水道事業会計決算の状況

1. 水道事業の業務状況

指標名	単位	定義	平成26年度	平成25年度	増減	伸び率(%)
1 給水人口	人	水道により給水を受けている人口 (住民基本台帳に基づく)	691,500	690,136	1,364	0.2
2 水道普及率	%	給水人口/行政区域内人口	94.3	94.2	0.1	-
3 年間有収水量	m ³	料金収入の対象となった水量	71,139,739	72,102,112	962,373	1.3
4 有効率	%	年間有効水量/年間総配水量	92.6	92.4	0.2	-
5 有収率	%	年間有収水量/年間総配水量	89.7	89.5	0.2	-

2. 収益的収支の状況

(単位：千円・税抜き)

科目	年度	平成26年度		平成25年度		増減	
		金額	構成比(%)	金額	構成比(%)	金額	伸び率(%)
1 事業収益		13,266,228	100.0	12,794,329	100.0	471,899	3.7
(1) 料金収入		11,763,100	88.7	11,907,634	93.1	144,534	1.2
(2) 一般会計負担金・補助金		80,734	0.6	84,961	0.7	4,227	5.0
(3) その他収益		1,268,424	9.6	668,050	5.2	600,374	89.9
(4) 受託工事収益・特別収益		153,970	1.1	133,684	1.0	20,286	15.2
2 事業費用		12,244,450	100.0	10,924,807	100.0	1,319,643	12.1
(1) 職員給与費		1,800,543	14.7	2,288,466	21.0	487,923	21.3
うち退職給与金		0	-	490,000	4.5	490,000	皆減
うち退職給与金以外		1,800,543	14.7	1,798,466	16.5	2,077	0.1
(2) 維持管理費		3,855,377	31.5	3,771,773	34.5	83,604	2.2
動力費		685,301	5.6	652,724	6.0	32,577	5.0
薬品費		14,968	0.1	14,326	0.1	642	4.5
修繕および材料費		314,221	2.6	245,957	2.3	68,264	27.8
委託料		1,007,621	8.2	1,565,591	14.3	557,970	35.6
その他		1,833,266	15.0	1,293,175	11.8	540,091	41.8
(3) 支払利息		680,047	5.6	668,814	6.1	11,233	1.7
(4) 減価償却費		4,238,483	34.6	4,033,308	36.9	205,175	5.1
(5) 受託工事費・特別損失		1,670,000	13.6	162,446	1.5	1,507,554	928.0
3 当年度純利益		1,021,778	-	1,869,522	-	847,744	-

3. 資本的収支の状況

(単位：千円・税込み)

科目	年度	平成26年度		平成25年度		増減	
		金額	構成比 (%)	金額	構成比 (%)	金額	伸び率 (%)
1 資本的収入		2,434,927	100.0	5,584,937	100.0	3,150,010	56.4
(1) 企業債		1,567,800	64.3	3,850,400	68.9	2,282,600	59.3
(2) 国庫補助金		163,457	6.7	149,802	2.6	13,655	9.1
(3) 一般会計補助金		82,074	3.4	72,957	1.3	9,117	12.5
(4) その他補助金		0	-	14,760	0.3	14,760	皆減
(5) 負担金		109,827	4.5	1,017,614	18.2	907,787	89.2
消火栓新設負担金		69,464	2.8	78,439	1.4	8,975	11.4
工事負担金		40,363	1.7	939,175	16.8	898,812	95.7
(6) 加入金		499,612	20.5	478,169	8.6	21,443	4.5
(7) 固定資産売却代金		12,157	0.6	1,235	0.1	10,922	884.4
2 資本的支出		8,376,570	100.0	12,416,466	100.0	4,039,896	32.5
(1) 建設改良費		6,637,185	79.2	10,727,685	86.4	4,090,500	38.1
施設改良費		998,648	11.9	4,059,675	32.7	3,061,027	75.4
拡張費		182,947	2.2	319,273	2.6	136,326	42.7
第6次拡張事業費		3,008,481	35.9	2,569,134	20.7	439,347	17.1
水道施設整備費		2,432,912	29.0	3,779,603	30.4	1,346,691	35.6
リース債務支払額		14,197	0.2	0	-	14,197	皆増
(2) 企業債償還金		1,738,557	20.7	1,688,781	13.6	49,776	2.9
(3) 補助金返還金		828	0.1	0	-	828	皆増
3 資本的収支		5,941,643		6,831,529		889,886	

補てん財源	5,941,643	-	6,831,529	-	-	-
(1) 損益勘定留保資金	3,799,564	-	4,717,673	-	-	-
(2) 減債積立金	1,738,557	-	1,688,781	-	-	-
(3) 消費税資本的収支調整額	403,522	-	425,075	-	-	-

4. 企業債残高の状況

(単位：千円)

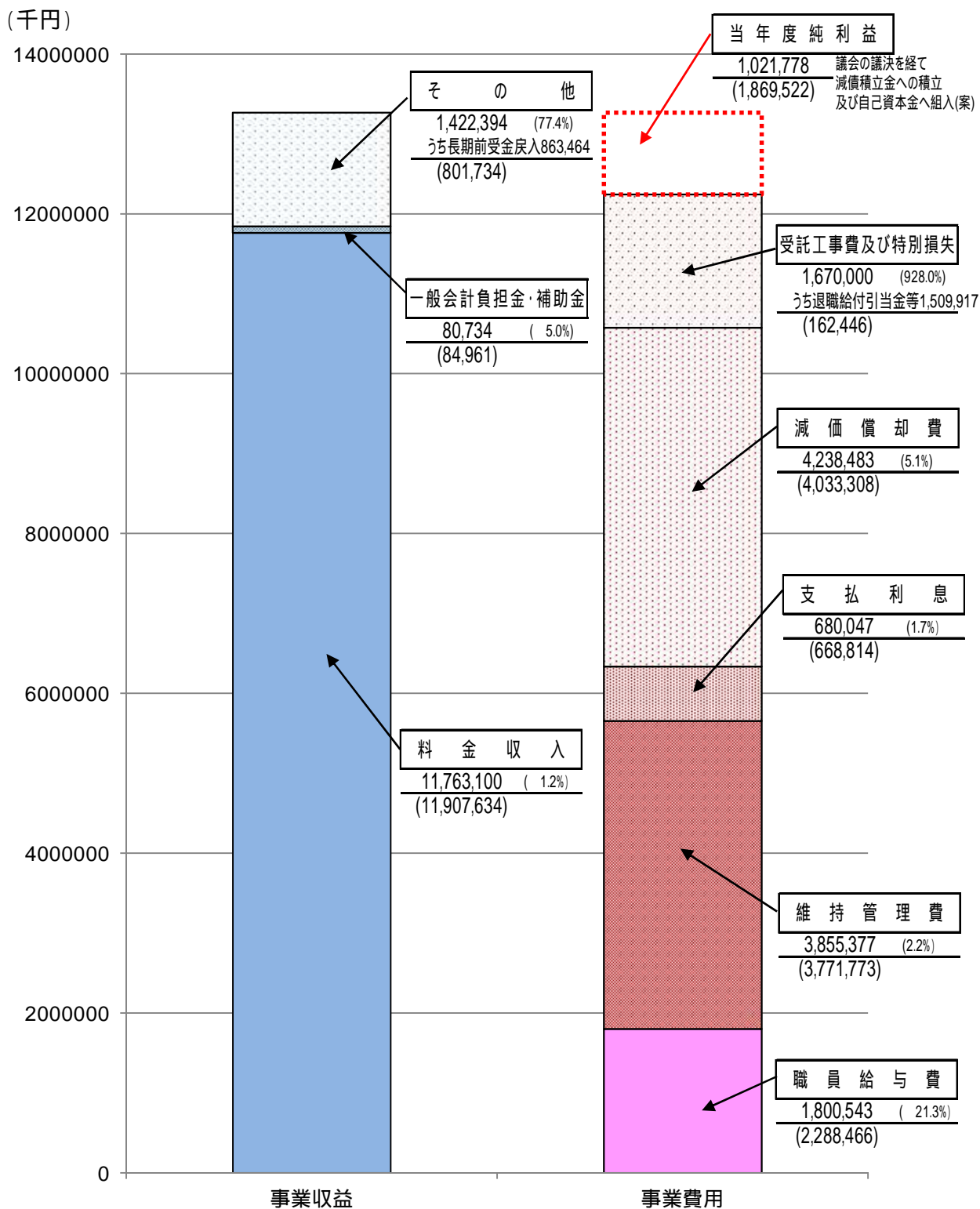
	平成26年度	平成25年度	増減	
企業債残高	33,656,479	33,827,236	170,757	0.5%減

平成26年度水道事業会計決算の状況

費 目	
H26年度値	(対前年)
(H25年度値)	

(1) 収益的収支 (単位: 千円・税抜き)

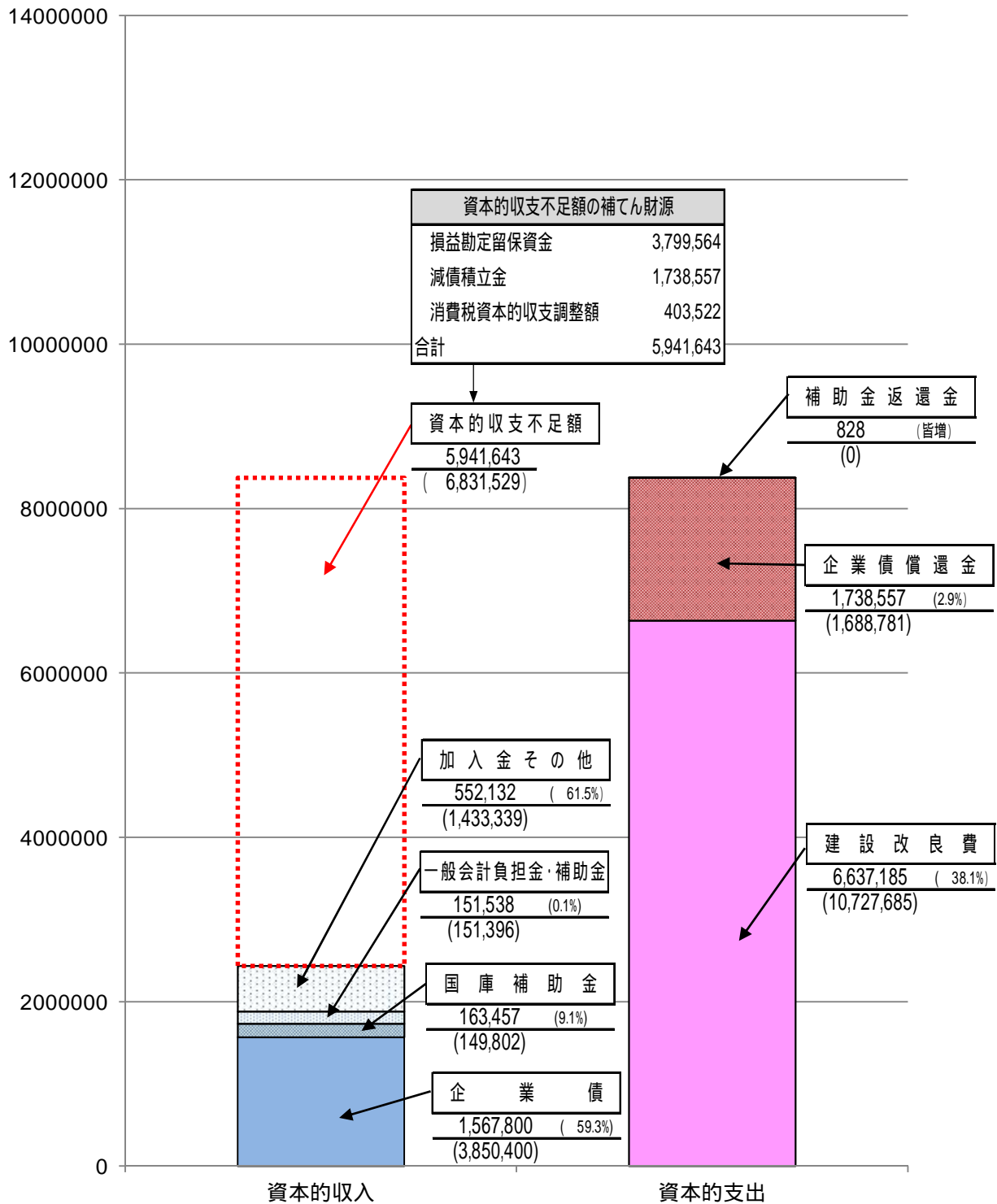
	事業収益(A)	事業費用(B)	当年度純利益(=A-B)
平成26年度	13,266,228	12,244,450	1,021,778
平成25年度	12,794,329	10,924,807	1,869,522



(2) 資本的収支 (単位:千円・税込み)

	資本的収入(A)	資本的支出(B)	資本的収支不足額(=A-B)
平成26年度	2,434,927	8,376,570	5,941,643
平成25年度	5,584,937	12,416,466	6,831,529

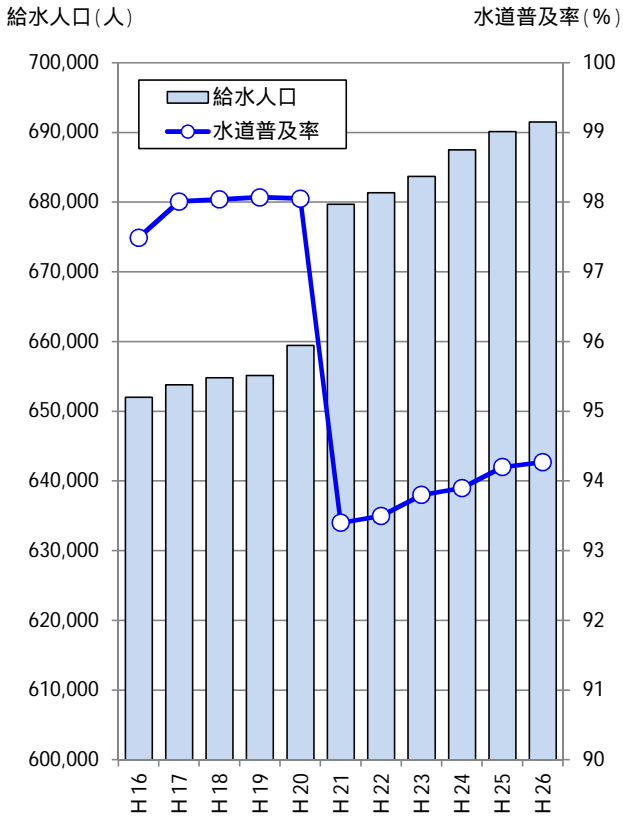
(千円)



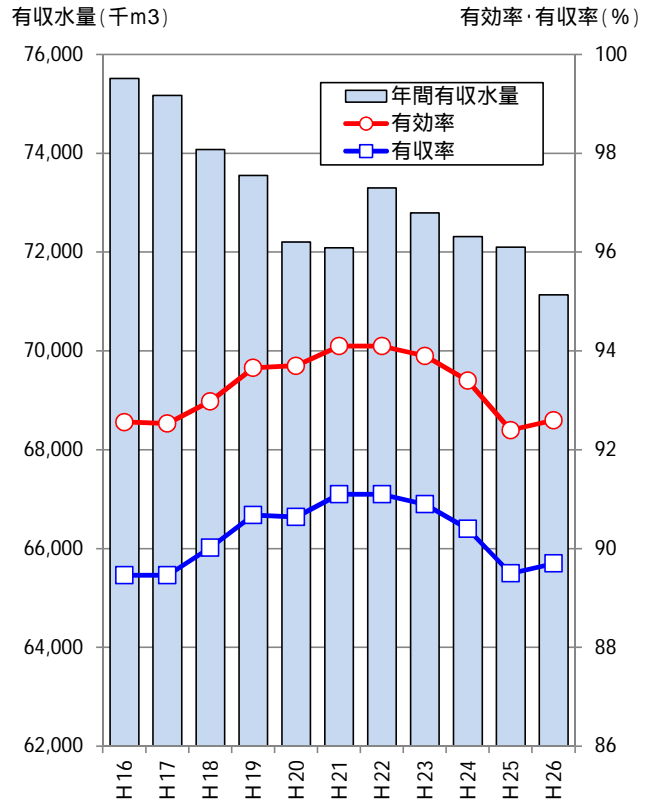
水道事業会計の決算推移

1. 事業推移

(1) 給水人口と水道普及率の推移

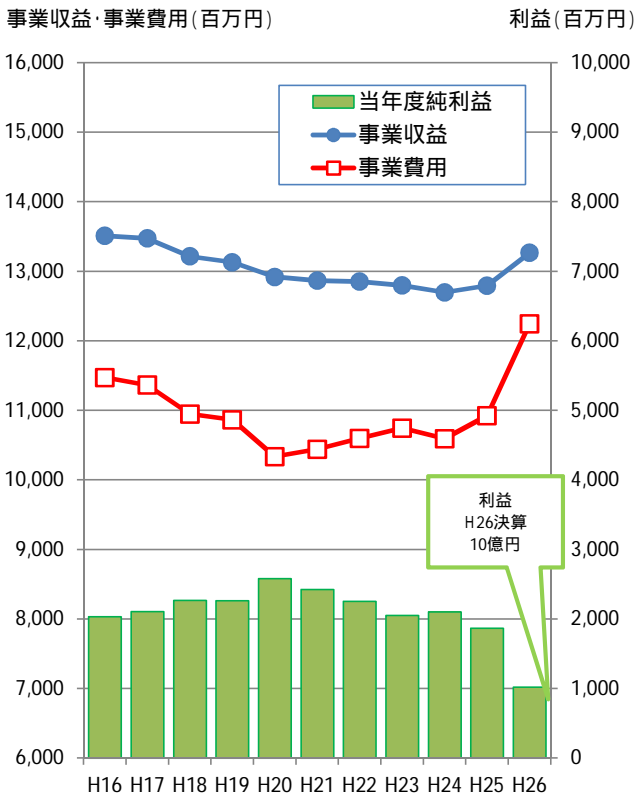


(2) 有収水量・有効率・有効率の推移

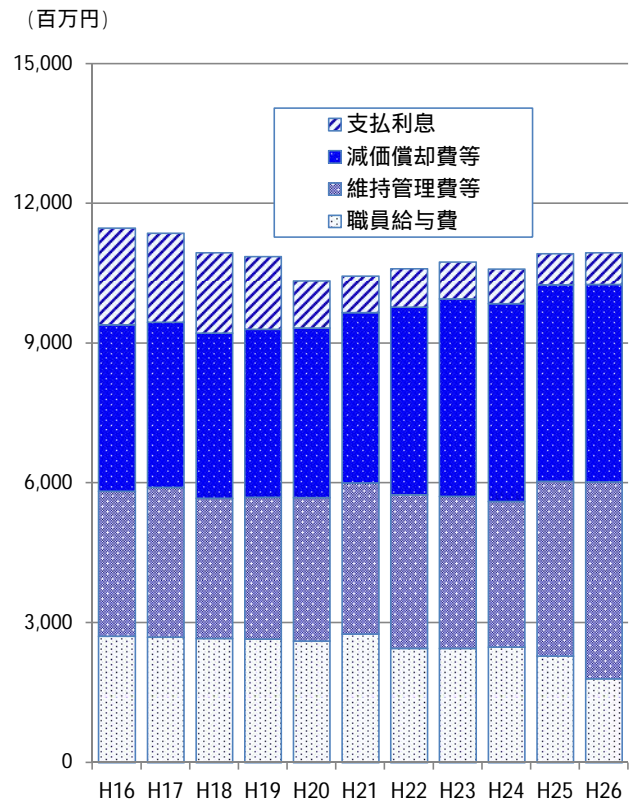


2. 事業収益と事業費用の推移

(1) 事業収益と事業費用の推移



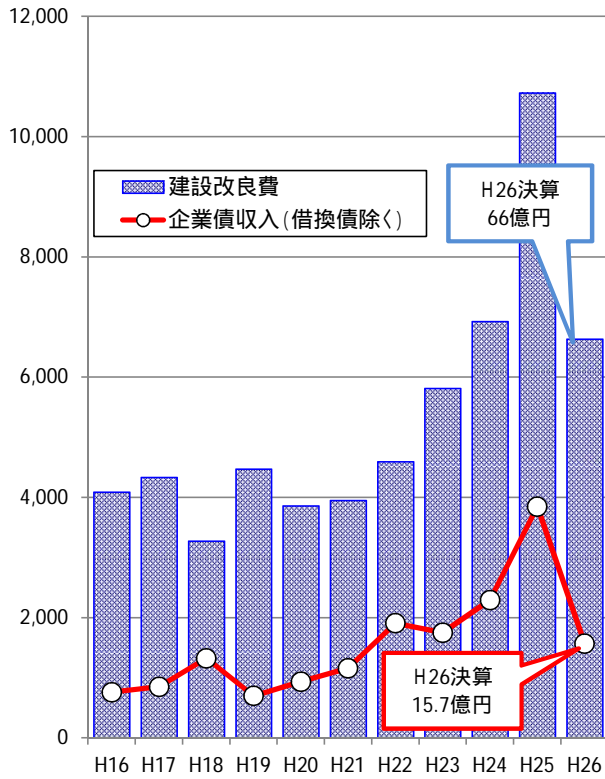
(2) 性質別費目の推移



3.建設改良費と企業債の推移

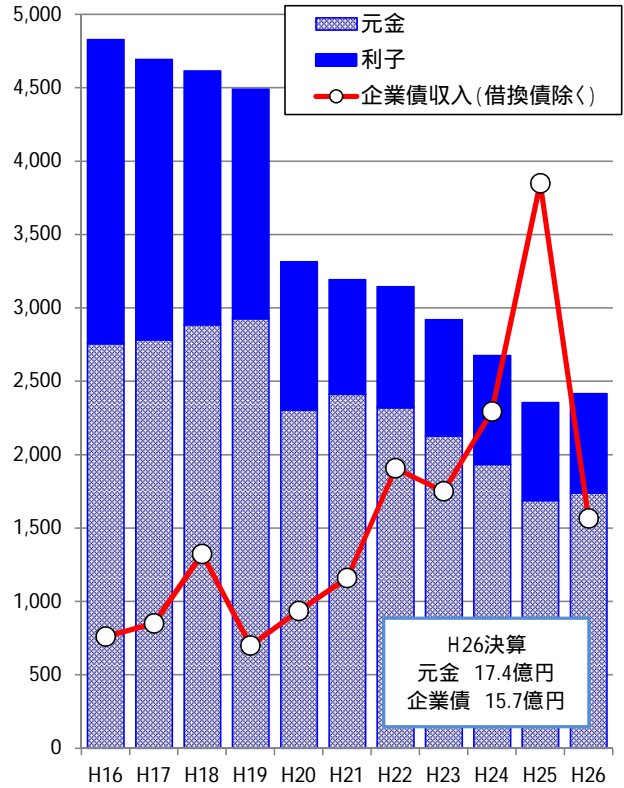
(1)建設改良費と企業債収入(借換え債除く)

(百万円)



(2)企業債償還の推移

(百万円)



(3)企業債残高の推移

企業債残高(百万円)

繰上償還(百万円)

